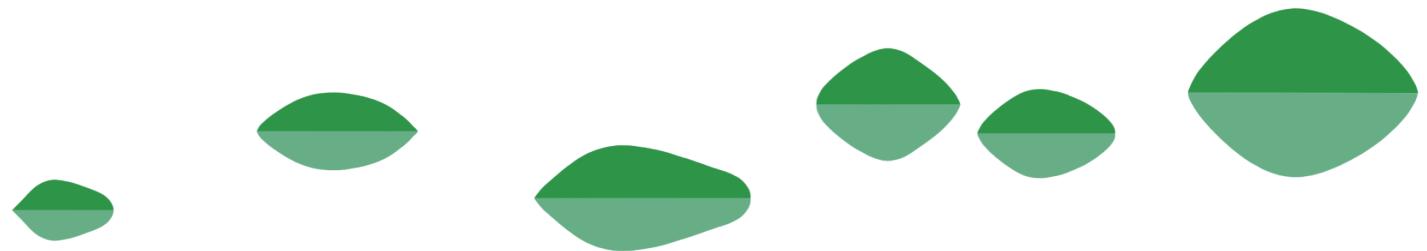


# Lasten ja nuorten hyvinvointisuunnitelma 2022–2025

## ASIKKALA



# 2022-2025

## Lasten ja nuorten hyvinvointisuunnitelman kärjet

### Osallisuus ja yhteisöllisyys

Asikkalassa lasten, nuorten ja perheiden osallisuus ymmärretään koko elämää koskevana käsitteenä, johon kuuluu osallistumisen ja mielipiteen ilmaisun lisäksi oman elämän hallinta ja yhteisöllisyys.

### Mielen hyvinvointi

Lasten ja nuorten mielen hyvinvointia ylläpitää perheen toimiva arki ja sujuvat peruspalvelut. Tukea saadaan matalalla kynnyksellä varhaisessa vaiheessa.

### Arjen turvallisuus

Asikkalassa välittävät ja läsnäolevat aikuiset turvallisissa ja terveellisissä ympäristöissä tukevat lasten ja nuorten hyvää arkea.

### Terveelliset elintavat

Asikkalassa jokaisella lapsella, nuorella ja perheellä on keinoja, taitoja ja tietoa tehdä terveellisiä ja kestäviä valintoja arjessaan.

Läpileikkaavat toimintaperiaatteet

**YHDENVERTAISUUS - KUMPPANUUS - OIKEA-AIKAISUUS**



Lapsen oikeuksiin ja tietoon perustuva toimintakulttuuri.

# Hyvinvoinnin nykytila

- 2019 varhaiskasvatuksen piirissä oli 76% 3-5 vuotiaista lapsista
- Avointa varhaiskasvatusta toteutetaan Perhekeskus Ilossa; leikkis ja perheklubi
- Varhaiskasvatuksessa korostuu lapsen leikin, liikunnan ja hyvinvoinnin merkitys – lasten liikunnan edistäjä varhaiskasvatuksessa-koulutuksessa 2 työntekijää (valmistuminen 2021)
- Move-testit 2020 – suurella joukolla oppilaita on myös Asikkalassa riittämätön kestävyyskunto, yksipuolinen liikunta ja istumisen lisääntyminen korostuvat ikäryhmässä.
- Toiminnalliset iltapäiväkerhot aloittivat syksyllä 2020 – maksuton harrastus lapselle, laaja tarjonta liikunta- ja harrastusryhmiä
- Opetuspalveluissa on otettu käyttöön ehkäisevään ja ennakoivaan tukeen kohdennettuja menetelmiä, kuten tunnemittaus, myös uusia toimintamalleja kehitetty, kuten joustava perusopetus
- Opiskeluhoitoa on vahvistettu – 3 kuraattoria
- Koulunuorisotyötä on vahvistettu – rakennetaan meille koulu-hanke 2021-2023
- Kouluterveyskyselyssä esille nousivat keskittymisen vaikeudet, aikuisen kiinnostuksen puute ja ravitsemuksen haasteet.

# Hyvinvoinnin nykytila

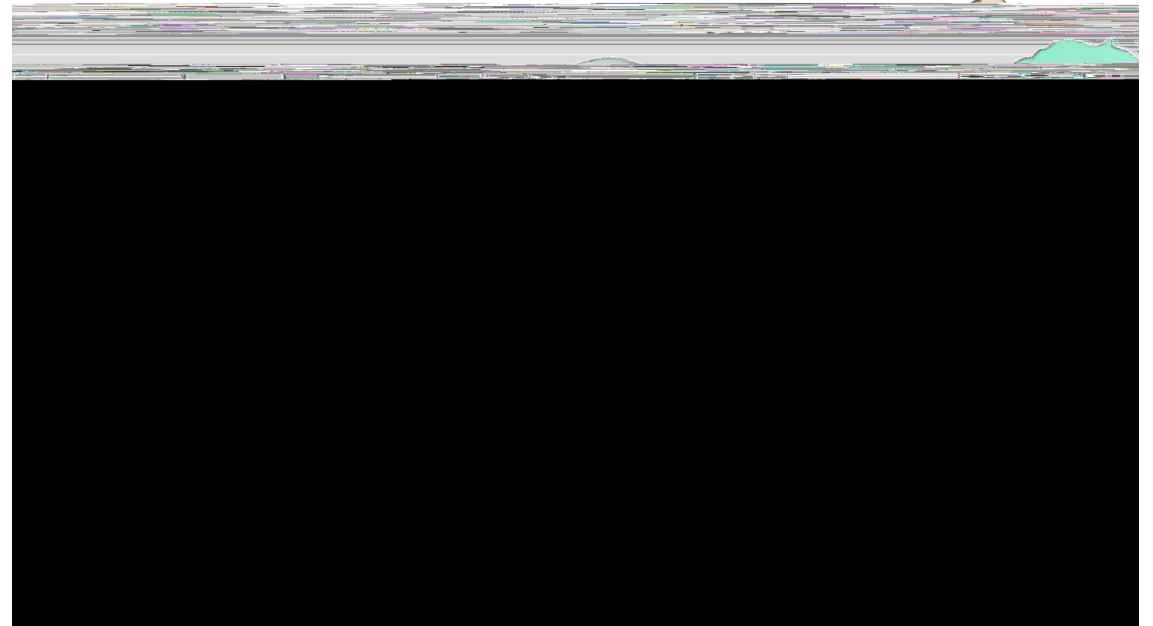
- Lapsivaikutusten arviointi on käytössä kunnan päätöksenteossa
- Lape-ryhmä ja perhekeskusverkosto toimivat aktiivisesti ja lisäävät eri ammattilaisten ymmärrystä toisten työstä – vahvistaa perheille tarjottavaa tukea ja matalan kynnyksen palveluihin ohjautumista
- Perhekeskusverkoston toimijoita on koulutettu systemisen työotteen käyttöön syksyllä 2021
- Ammattilaisten ja muiden lapsiperhetoimijoiden välinen yhteistyö ja yhteisymmärrys tärkeitä!
- Haasteena on lisääntynyt erityisen tuen tarve kautta ikäryhmien
- Lasten, nuorten ja perheiden tuen tarpeen riittävän aikainen havaitseminen ja palveluihin ohjautuminen ovat tärkeitä!

# Väestö/ Asikkala

Väestön määrä yhteensä <b>8 059</b> 2020	0-18-vuotiaiden Määrä <b>1 399</b> 2020	Lapsiperheiden Määrä <b>698</b> 2020	Työttömien osuus työvoimasta <b>8,8 %</b> 2019 <b>12,0 %</b> 2020
Ulkomaalais- taustaisten osuus/ 1000 asukasta <b>24,9</b> 2020	Lasten pientuloisuusaste <b>13,1</b> 2019	Koulutustasomittain = vertaa perusasteen jälkeisen koulutuksen pituutta henkeä kohti <b>324,7</b> 2019	Yhden vanhemman perheiden osuus <b>21,1 %</b> 2020

# Osallisuus ja yhteisöllisyys

”Asikkalassa lasten, nuorten ja perheiden osallisuus ymmärretään koko elämää koskevana käsitteenä, johon kuuluu osallistumisen ja mielipiteen ilmaisun lisäksi oman elämän hallinta ja yhteisöllisyys.”



# Näin teemme

Tavoite - Lapset, nuoret ja perheet tulevat kuulluksi ja heidän osallisuutensa vahvistuu

Mittarit mm: LAVAn toteutuminen, kouluterveyskysely, vaikutusmahdollisuudet koulussa

Toimenpide A	Toimenpide B	Toimenpide C
<p>Lapsiparlamentti ja nuorisovaltuusto kokoontuvat säännöllisesti – lasten ja nuorten mielipide huomioidaan päätöksenteossa</p> <p>Ohjausvastuu: Laperyhmä Operatiivinen vastuu: Nuoriso-, kasvatus- ja opetus, ja hyvinvointipalvelut Aikataulu: 2022-2025 Seuranta: laperyhmä, lautakunnat, kunnanvaltuusto ja -hallitus</p>	<p>Lisätään lasten, nuorten ja perheiden arkeen matalan kynnyksen mahdollisuuksia osallistua ja tulla kuulluksi</p> <p>Ohjausvastuu: Perhekeskusverkosto Operatiivinen vastuu: Nuoriso-, kasvatus- ja opetus- ja hyvinvointipalvelut, vanhempainyhdistykset Aikataulu: 2022-2025 Seuranta: Perhekeskusverkosto, lautakunnat, kunnanvaltuusto ja -hallitus</p>	<p>Toimintoja kehitetään yhdessä lasten, nuorten ja perheiden kanssa</p> <p>Ohjausvastuu: Perhekeskusverkosto, Laperyhmä Operatiivinen vastuu: nuoriso-, kasvatus- ja opetus- ja hyvinvointipalvelut Aikataulu: 2022-2025 Seuranta: Perhekeskusverkosto, lautakunnat, kunnanvaltuusto ja -hallitus</p>

# Näin teemme

Tavoite - Kodin ja koulun välinen yhteistyö ja nuoren kiinnittyminen kouluun, työhön ja yhteisöön vahvistuu

Mittarit mm. koulutuksen ulkopuolelle jääneet, syrjäytymisuhan alla olevien määrä, yhteisöllisen oppilashuollon määrä

Toimenpide A	Toimenpide B	Toimenpide C
<p>Seudulliseen sitouttava koulu yhteisö-hankkeeseen osallistuminen</p> <p>Ohjaus- ja operatiivinen vastuu: Kasvatus- ja opetuspalvelut Aikataulu: 2022-2025 Seuranta: laperyhmä, lautakunnat</p>	<p>Vanhempia osallistava toiminta; teemavanhempainillat ja aikuisten koulupäivä</p> <p>Ohjausvastuu: perhekeskusverkosto Operatiivinen vastuu: Kasvatus- ja opetuspalvelut, vanhempainyhdistykset Aikataulu: 2022-2025 Seuranta: Perhekeskusverkosto, lautakunnat</p>	<p>Erityistä tukea tarvitsevien nuorten yksilöllisen tuen vahvistaminen</p> <p>Ohjausvastuu: perhekeskusverkosto Operatiivinen vastuu: oppilashuolto, Päijät-Sote Aikataulu: 2022-2025 Seuranta: lautakunnat, kunnanvaltuusto ja -hallitus</p>



# Näin teemme

Tavoite - Kohtaamisen ja kuuntelemisen kulttuurin vahvistaminen

Mittarit mm: LAVAn toteutuminen, kouluterveyskyselyn tulokset

Toimenpide A	Toimenpide B	Toimenpide C
<p>Vertaistuki-toiminnan vakiinnuttaminen ja laajentaminen eri ikäryhmille</p> <p>Ohjausvastuu: Perhekeskusverkosto Operatiivinen vastuu: Kasvatus- ja opetuspalvelut, nuorisopalvelut Aikataulu: 2022-2025 Seuranta: Lautakunnan, kunnanvaltuusto- ja hallitus</p>	<p>Kohtaamispaikkojen ja kohtaamisen mahdollistaminen eri ikäryhmille ja eri-ikäisille</p> <p>Ohjausvastuu: Laperyhmä Operatiivinen vastuu: hyvinvointipalvelut Aikataulu: 2022-2025 Seuranta: laperyhmä, lautakunta</p>	<p>Matalan kynnyksen palvelujen, kuten oppilashuollon ja perheohjauksen jalkauttaminen kouluille ja varhaiskasvatukseen</p> <p>Ohjausvastuu: Laperyhmä Operatiivinen vastuu: Kasvatus- ja opetuspalvelut, Päijät-Sote Aikataulu: 2022-2025 Seuranta: Lautakunnat, kunnanvaltuusto ja -hallitus</p>

# Näin teemme

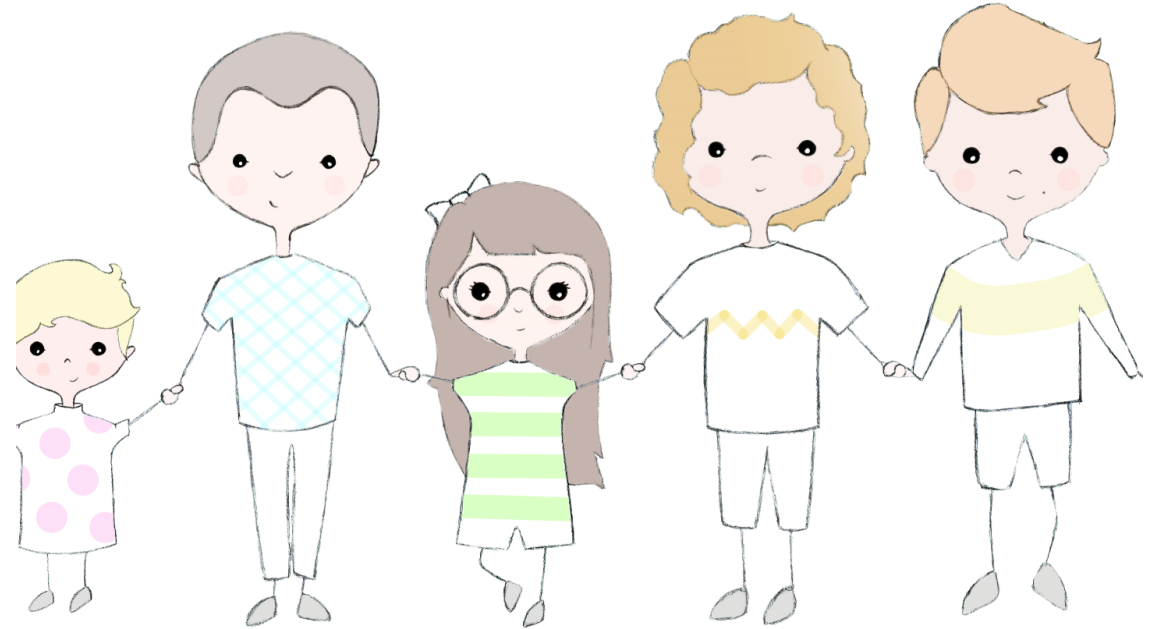
Tavoite - Asetamme lapset ja nuoret etusijalle palveluissa

Mittarit mm: hyvinvointierojen kaventuminen, kouluterveyskysely, hoitoon pääsy (koulu- ja oth sekä esh)

Toimenpide A	Toimenpide B	Toimenpide C
<p>Kohdennamme toimintaa erityisesti heikommassa asemassa oleviin lapsiin, nuoriin ja perheisiin.</p> <p>Ohjaus ja operatiivinen vastuu: Perhekeskusverkosto, Lape-Asikkala Aikataulu: 2022-2025 Seuranta: Perhekeskusverkosto, kunnanvaltuusto ja -hallitus</p>	<p>Varmistamme, että lasten ja nuorten arjessa on riittävästi läsnäolevia aikuisia.</p> <p>Ohjaus vastuu: Perhekeskusverkosto Operatiivinen vastuu: Kasvatus- ja opetuspalvelut, hyvinvointipalvelut, järjestöt Aikataulu: 2022-2025 Seuranta: lautakunnat, kunnanvaltuusto ja -hallitus</p>	<p>Toteutamme räätälöityjä palvelupolkuja tuen tarpeessa oleville lapsille ja nuorille.</p> <p>Ohjaus- ja operatiivinen vastuu: Perhekeskusverkosto, Päijät-Sote, perhekeskusverkosto Aikataulu: 2022-2025 Seuranta: Päijät-Sote, kunnanvaltuusto ja -hallitus</p>

# Mielen hyvinvointi

"Lasten ja nuorten mielen hyvinvointia ylläpitää perheen toimiva arki ja sujuvat peruspalvelut. Tukea saadaan matalalla kynnyksellä varhaisessa vaiheessa."



Mielen hyvinvointi

# Näin teemme

Tavoite - Lasten, nuorten ja perheiden hyvinvoinnin vahvistaminen

Mittarit mm: tuen piiriin pääsy, toteutuneet teema- ja vanhempainillat, toteutuneet tukikäynnit

Toimenpide A	Toimenpide B	Toimenpide C
<p>Tarjoamme oikea-aikaista tukea perheille matalalla kynnyksellä. Osaava ammattilainen kohtaa asiakkaan oikeaan aikaan - Perhekeskusverkosto toimii systemaattisesti lasten ja nuorten palveluissa</p> <p>Ohjaus- ja operatiivinen vastuu: Perhekeskusverkosto Aikataulu: 2022-2025 Seuranta: Lautakunnat, kunnanvaltuusto ja -hallitus</p>	<p>Vanhemmuuden vahvistaminen, mm. teema-illat, vertaistuki ja tietoisuus eri ikävaiheittain</p> <p>Ohjaus ja operatiivinen vastuu: Perhekeskusverkosto, Päijät-Sote Aikataulu: 2022-2025 Seuranta: Päijät-Sote, kunnanvaltuusto ja -hallitus</p>	<p>Tarjoamme tukea lapselle ja nuorelle arjen haasteissa, mm. oppilashuolto, arjen tuki ja mini-interventiot</p> <p>Ohjausvastuu: Perhekeskusverkosto Operatiivinen vastuu: kasvatus- ja opetuspalvelut, nuorisopalvelut, Päijät-Sote Aikataulu: 2022-2025 Seuranta: lautakunnat, kunnanvaltuusto ja -hallitus</p>

Mielen hyvinvointi

# Näin teemme

Tavoite - Saatavilla riittävästi ennalta ehkäisevää tukea, matalan kynnyksen palveluita ja toimiva polku vahvemman tuen piiriin

Mittarit mm: koulu- ja opiskeluterveydenhuoltoon on helppo päästä, tuen piiriin on helppo päästä, toteutuneet koulutukset

Toimenpide A	Toimenpide B	Toimenpide C
<p>Vahvistamme ammattilaisen ja perheen kykyä tunnistaa mielen hyvinvointiin liittyvät haasteet</p> <p>Ohjaus- ja operatiivinen vastuu: Laperyhmä, perhekeskusverkosto Aikataulu: 2022-2025 Seuranta: laperyhmä, kunnanvaltuusto ja -hallitus</p>	<p>Vahvistetaan vanhemmuuden tukea mahdollisimman varhaisessa vaiheessa</p> <p>Ohjaus- ja operatiivinen vastuu: Päijät-Sote, Laperyhmä varhaiskasvatus Aikataulu: 2022-2025 Seuranta: Päijät-Sote, kunnanvaltuusto ja -hallitus</p>	<p>Tarjoamme koulutusta lapsia ja nuoria kohtaaville ammattilaisille ja lisäämme tietoa ahdistuneisuuden ja psyykkisten oireiden tunnistamiseksi.</p> <p>Ohjaus- ja operatiivinen vastuu: Laperyhmä, Päijät-Sote Aikataulu: 2022-2025 Seuranta: Päijät-Sote, kunnanvaltuusto ja -hallitus</p>

# Näin teemme

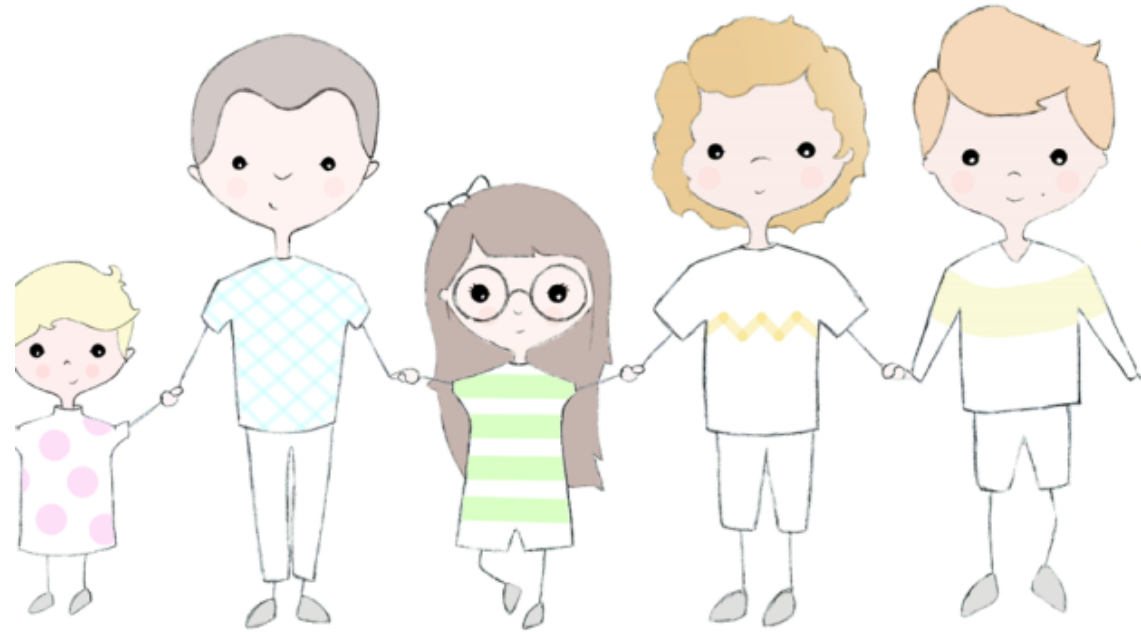
Tavoite - Lapsen ja nuoren tunnetaitojen vahvistaminen

Mittarit mm: tunnetaito-opetuksen määrä, toteutuneet koulutukset, kohtaamispaikkojen määrä

Toimenpide A	Toimenpide B	Toimenpide C
<p>Tunne- ja turvataitojen vahvistaminen varhaiskasvatuksessa ja koulussa</p> <p>Ohjausvastuu: Lape-ryhmä Operatiivinen vastuu: Kasvatus- ja opetuspalvelut Aikataulu: 2022-2025 Seuranta: lautakunta, kunnanvaltuusto ja -hallitus</p>	<p>Nuorten parisuhdetaidot ja niiden vahvistaminen, lähisuhdeväkivallan varhainen tunnistaminen ja palveluihin ohjaus</p> <p>Ohjausvastuu: Perhekeskusverkosto Operatiivinen vastuu: koulunuorisotyö, kasvatus- ja opetuspalvelut Aikataulu: 2022-2025 Seuranta: lautakunnat, kunnanvaltuusto ja -hallitus</p>	<p>Resilienssiä vahvistavien kohtaamisten ja tapahtumien lisääminen arjessa</p> <p>Ohjausvastuu: Perhekeskusverkosto Operatiivinen vastuu: Hyvinvointi-palvelut, kasvatus- ja opetuspalvelut, nuorisopalvelut, järjestöt Aikataulu: 2022-2025 Seuranta: lautakunnat, kunnanvaltuusto ja -hallitus</p>

# Arjen turvallisuus

"Meillä välittävät ja läsnäolevat aikuiset turvallisissa ja terveellisissä ympäristöissä tukevat lasten ja nuorten hyvää arkea."



# Näin teemme

## Tavoite - turvallinen koulupäivä

Mittarit mm: koulukiusattuna vähintään kerran viikossa %, toteutuneen kerhotoiminnan määrä, osallistumis-%

Toimenpide A	Toimenpide B	Toimenpide C
<p>Vahvistetaan kiusaamisen vastaista työtä ja kiusaamiseen puuttumista kaikissa ikäryhmissä</p> <p>Ohjausvastuu: Laperyhmä Operatiivinen vastuu: Kasvatus- ja opetuspalvelut, nuorisotyö, järjestöt Aikataulu: 2022-2025 Seuranta: lautakunnat, kunnanvaltuusto ja -hallitus</p>	<p>Vahvistetaan ja rohkaistaan lasten ja nuorten omaa puuttumista kiusaamiseen</p> <p>Ohjausvastuu: Laperyhmä Operatiivinen vastuu: Kasvatus- ja opetuspalvelut, Järjestöt Aikataulu: 2022-2025 Seuranta: lautakunnat, kunnanvaltuusto ja -hallitus</p>	<p>Koulupäivän jälkeisen kerhotoiminnan mahdollistaminen ja kehittäminen</p> <p>Ohjausvastuu: Perhekeskusverkosto Operatiivinen vastuu: kasvatus- ja opetuspalvelut, järjestöt Aikataulu: 2022-2025 Seuranta: lautakunnat, kunnanvaltuusto ja -hallitus</p>



# Näin teemme

Tavoite - Turvalliset aikuiset ja elinympäristö

Mittarit mm: kouluterveyskysely, kohtaamispaikkojen määrä

Toimenpide A	Toimenpide B	Toimenpide C
<p>Ympäristön turvallisuuden vahvistaminen – liikennejärjestelyt, infrastruktuuri</p> <p>Ohjausvastuu: laperyhmä, liikenneturvatyöryhmä</p> <p>Operatiivinen vastuu: Tekniset palvelut</p> <p>Aikataulu: 2022-2025</p> <p>Seuranta: lautakunnat, kunnanvaltuusto ja -hallitus</p>	<p>Kohtaamispaikkojen ja –tilanteiden mahdollistaminen turallisessa ympäristössä</p> <p>Ohjausvastuu: Perhekeskusverkosto</p> <p>Operatiivinen vastuu: Hyvinvointipalvelut, tekniset palvelut</p> <p>Aikataulu: 2022-2025</p> <p>Seuranta: lautakunnat, kunnanvaltuusto ja -hallitus</p>	<p>Turvataitojen vahvistaminen varhaiskasvatuksesta toiseen asteeseen asti</p> <p>Ohjausvastuu: Laperyhmä</p> <p>Operatiivinen vastuu: Kasvatus- ja opetuspalvelut</p> <p>Aikataulu: 2022-2025</p> <p>Seuranta: lautakunnat, kunnanvaltuusto ja -hallitus</p>

# Näin teemme

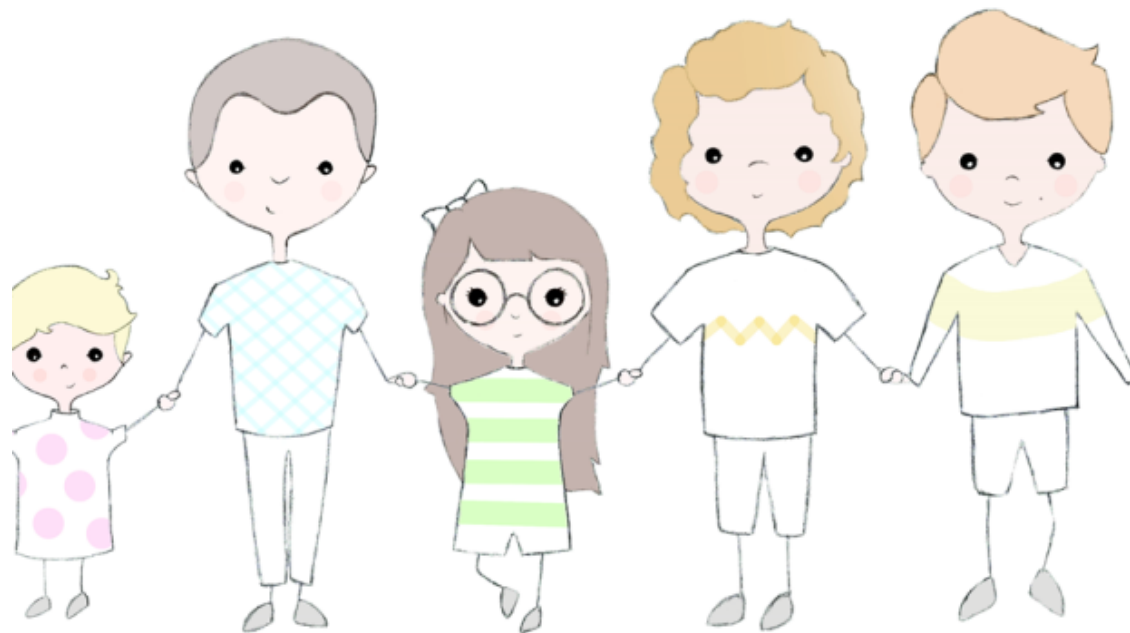
Tavoite - Turvallinen vapaa-aika

Mittarit mm: järjestettyjen koulutusten määrä, jalkautuvan työn määrä

Toimenpide A	Toimenpide B	Toimenpide C
<p>Sosiaalisen median turvataitojen vahvistaminen ikätasoisesti</p> <p>Ohjausvastuu: Laperyhmä Operatiivinen vastuu: Nuorisopalvelut, koulu- ja opetuspalvelut Aikataulu: 2022-2025 Seuranta: lautakunnat, kunnanvaltuusto ja -hallitus</p>	<p>Koko kylä kasvattaa – kunnan, yhdistysten ja järjestöjen toimijoiden kouluttaminen yhdessä</p> <p>Ohjausvastuu: Perhekeskusverkosto Operatiivinen vastuu: hyvinvointipalvelut, Nuorisopalvelut, järjestöt, vanhempainyhdistykset Aikataulu: 2022-2025 Seuranta: lautakunnat, kunnanvaltuusto ja -hallitus, järjestötoimijat</p>	<p>Jalkautuvan työn vahvistaminen – yhteisöt, järjestöt, kuntatoimija</p> <p>Ohjausvastuu: Laperyhmä Operatiivinen vastuu: Nuorisopalvelut Aikataulu: 2022-2025 Seuranta: lautakunnat, kunnanvaltuusto ja -hallitus</p>

# Terveelliset elintavat

"Meillä jokaisella lapsella, nuorella ja perheellä on keinoja, taitoja ja tietoa tehdä terveellisiä valintoja arjessaan.



Terveelliset elintavat

# Näin teemme

Tavoite -Lasten ja nuorten huumekekoilut ja käyttö alueella vähenevät, kannustetaan päihteettömyyteen

Mittarit mm: raittius % - Kokeillut laittomia huumeita % - Tosi humalassa vähintään kerran kuukaudessa % - Tupakkatuotteiden käyttö 5 –TEA-viisari, onko koulussa yhteisesti sovittu käytäntö tai toimintaohjelma päihteidenkäytön ehkäisemisestä

Toimenpide A	Toimenpide B	Toimenpide C
<p>Tietoa päihteistä tarjotaan ikätasoisesti ja oikealla tavalla</p> <p>Ohjausvastuu. Pete-Asikkala Operatiivinen vastuu: nuorisopalvelut, kasvatus- ja opetuspalvelut Aikataulu: 2022-2025 Seuranta: lautakunnat, kunnanvaltuusto ja -hallitus</p>	<p>Luodaan selkeä ohjausmalli matalan kynnyksen palveluihin</p> <p>Ohjaus- ja operatiivinen vastuu: Päijät-Sote Aikataulu: 2022-2025 Seuranta: Päijät-Sote, kunnanvaltuusto ja -hallitus</p>	<p>Jaamme ja jalkautamme päihteiden käyttöön puutumiseen yhteiset mallit kouluihin, yhteisöihin ja järjestöihin (koko henkilökunta).</p> <p>Ohjaus- ja operatiivinen vastuu: Perhekeskusverkosto Aikataulu: 2022-2025 Seuranta: lautakunnat, kunnanvaltuusto ja -hallitus</p>

Terveelliset elintavat

# Näin teemme

Tavoite -Vahvistamme lasten ja nuorten tasapainoisen ja myönteisen ruoka- ja kehosuhteen rakentumista ja syömisen taitoa.

Mittarit mm: Ei syö koululounasta päivittäin % - Perhe ei syö yhteistä ateriaa % - verkkotyökalun käyttö – Ylipaino %-osuus 8.-9. luokan oppilaista

Toimenpide A	Toimenpide B	Toimenpide C
<p>Tuemme lapsiperheiden säännöllistä ruokarytmiä sekä terveyttä edistäviä ja kestäviä ruokavalintoja.</p> <p>Ohjaus- ja operatiivinen vastuu: Ruokapalvelut, perhekeskusverkosto Aikataulu: 2022-2025 Seuranta: kunnanvaltuusto ja -hallitus</p>	<p>Hyödynnämme päiväkodin ja koulun ruokailun ja ruokakasvatuksen arvioinnissa ja kehittämisessä nykytila.fi-verkkotyökalua.</p> <p>Ohjaus- ja operatiivinen vastuu: Ruokapalvelut Aikataulu: 2022-2025 Seuranta: kunnanvaltuusto ja -hallitus</p>	<p>Varmistamme lapsiperheille ruuan saatavuuden ja yhteisölliset ruokailumahdollisuudet.</p> <p>Ohjaus- ja operatiivinen vastuu: Perhekeskusverkosto Aikataulu: 2022-2025 Seuranta: kunnanvaltuusto ja -hallitus</p>

Terveelliset elintavat

# Näin teemme

Tavoite - Vahvistetaan lasten ja nuorten uskoa tulevaisuuteen ja halua pitää itsestään huolta

Mittarit mm: Tyytyväinen elämäänsä tällä hetkellä, % - Toteutuneet kesätyöpaikat

Toimenpide A	Toimenpide B	Toimenpide C
<p>Tuetaan nuorten työllistymistä, työkokeiluja ja kesätyömahdollisuuksia</p> <p>Ohjausvastuu: Laperyhmä Operatiivinen vastuu: Hyvinvointipalvelut Aikataulu: 2022-2025 Seuranta: lautakunta, kunnanvaltuusto ja -hallitus</p>	<p>Nuoren läheisen roolia nuoren tukemisessa vahvistetaan ja tuetaan</p> <p>Ohjausvastuu: Perhekeskusverkosto Aikataulu: 2022-2025 Seuranta: kunnanvaltuusto ja -hallitus</p>	<p>Tarjoamme nuorelle tukea eri elämäntilanteissa ja muutoksessa</p> <p>Ohjausvastuu: Perhekeskusverkosto Operatiivinen vastuu: hyvinvointi-, nuoriso- ja kasvatus- ja opetuspalvelut, kolmas sektori Aikataulu: 2022-2025 Seuranta: lautakunnat, kunnanvaltuusto ja -hallitus</p>



# Läpileikkaavat toiminta- periaatteet

## Kumppanuus

perustuu luottamukseen ja toisen kunnioittamiseen. Se mahdollistaa yhteistyön, avoimen viestinnän sekä yhdessä oppimisen kulttuurin.

## Yhdenvertaisuus

kaiken toiminnan lähtökohtana. Kaikille lapsille ja nuorille turvataan tasarvoiset elämisen ja kasvamisen mahdollisuudet.

## Oikea-aikaisuus

tähtää ennen kaikkea ongelmien ehkäisemiseen ja entistä varhaisempaan tukeen.

Päämääränämme on lapsen oikeuksiin ja tietoon perustuva toimintakulttuuri.



# Toteutus ja seuranta

Valtuusto hyväksyy Asikkalan lasten ja nuorten hyvinvointisuunnitelman.

Suunnitelma annetaan tiedoksi kunnassa toimiville järjestöille.

Hyvinvointisuunnitelman tavoitteiden toteutumista seurataan vuosittain ja toteutumisesta tiedotetaan hyvinvointilautakunnalle.

Suunnitelman toteutumisen seuranta on osa jokaisen esimiehen työtä ja osa oman työn kehittämistä jokaisella lasten ja lapsiperheiden parissa toimivalla.

Suunnitelma tarkistetaan seuraavan kerran vuonna 2025.

Lasten ja nuorten hyvinvointisuunnitelma raportoidaan osana kunnan suunnitelmien kokonaisuutta hyvinvoinnin, terveyden ja turvallisuuden edistämiseksi.

Suunnitelmallisella seurannalla voidaan arvioida työn vaikuttavuutta ja kohdentaa voimavaroja.