

ASIKKALAN KÄVELYN JA PYÖRÄLIIKENTEEEN
EDISTÄMISSUUNNITELMA
JALANKULKUALUEIDEN PROFILOINTI



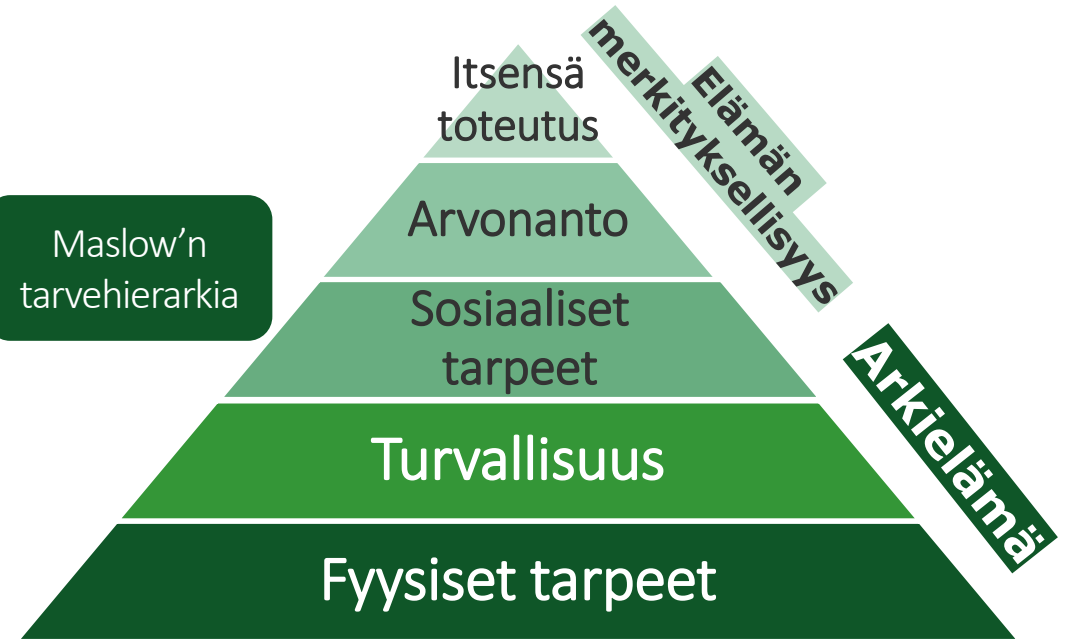
ALUEPROFILOINTI

Jalankulun ydinalueita profiloidaan nykytila-analyysin aikana kerättyjen tietojen perusteella ja ne liitetään analyysin yhteydessä määritettyihin käyttäjäprofiileihin. Alueiden profiileissa kuvataan kunkin alueen ominaispiirteet ja kytkeytyminen ohjelmassa muodostettaviin tavoitteisiin ja niitä tukeviin toimenpiteisiin viihtyisän elinympäristön luomiseksi. Profiileilla muodostetaan konkreettinen ja havainnollistava esitys yleisten tavoitteiden ja toimenpiteiden sovituksista Asikkalan omalaatuisiin piirteisiin.

Alueprofiilien muodostamisessa on lähdetty liikkeelle alueen suhteesta jalan kulkevien tarpeiden tyydyttämiseen. Ihmisten tarpeita on kuvattu oikealla Maslow'n tarvehierarkialla. Perustasolla ympäristö pystyy vastaamaan ihmisen arkisiin tarpeisiin, kuten suojan tarjoamiseen ja ravinnon hankkimiseen.

Mikään profiloitava alue ei pärjää elinvoimaisena ja vetovoimaisena vain arkielämän tarpeita tyydyttämällä. Uniikkeja kohtaamisia, muistoja ja elämyksiä tarjoavat liikkumisympäristöt vastaavat yksilöiden elämän merkityksellisyyden tarpeeseen ja saavat liikkujat tulemaan paikalle yhä uudestaan. Näin alueelle luodaan itseään ruokkiva kierre alueelle kävellen liikkumiseen motivoinnin ja siitä seuraavan hyvinvoinnin kasvun välillä.

Maslow'n
tarvehierarkia



Suunnitelman tavoitteet



Liikkuminen on esteetöntä ja arki sujuu ympärivuotisesti kävellen ja pyöräillen



Asikkala kannustaa kaikkia liikkumaan kestävästi

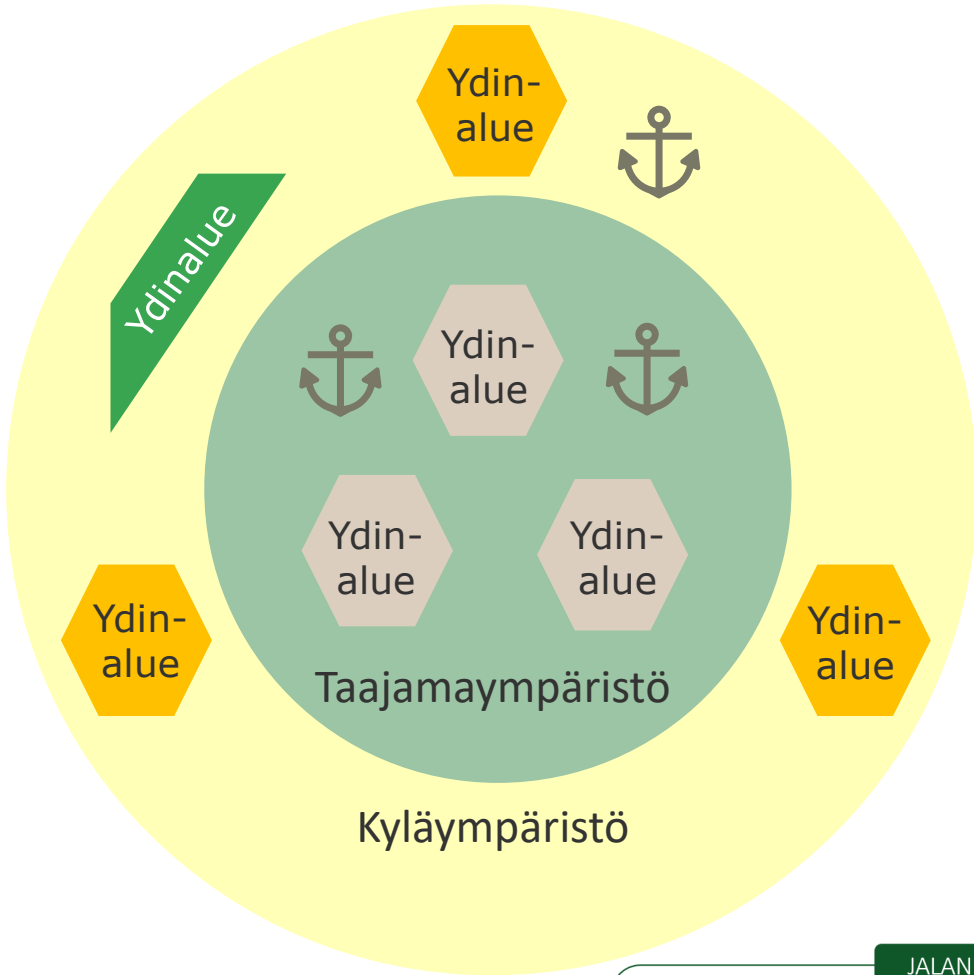


Kaikki voivat tuntea olonsa turvallisiksi erilaisissa ympäristöissä



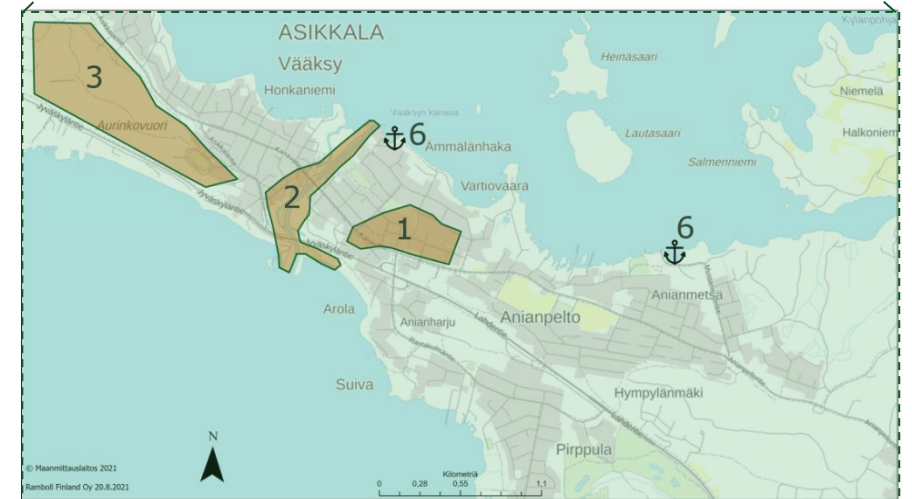
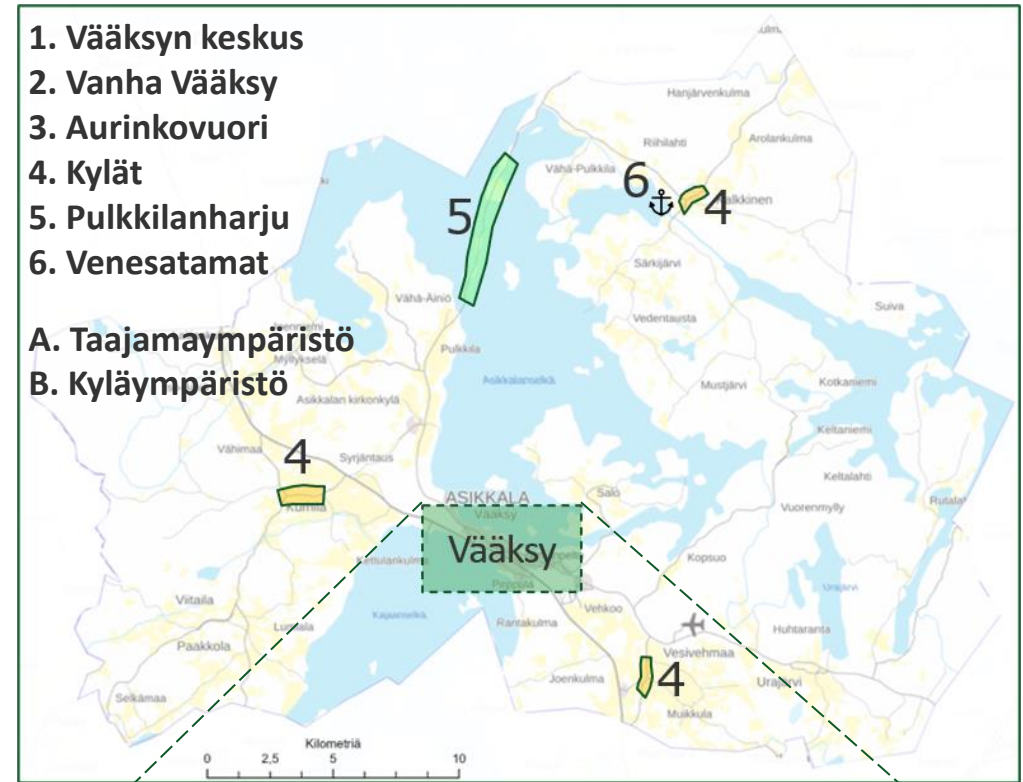
Viihtyisä rakennettu ja rakentamaton ympäristö rentouttavat ja luovat arvoa

ALUEKORTTIEN ALUEET



1. Vääksyn keskus
2. Vanha Vääksy
3. Aurinkovuori
4. Kylät
5. Pulkkilanharju
6. Venesatamat

- A. Taajamaympäristö
- B. Kyläympäristö



Taajamaympäristössä on hyvät edellytykset jalankululle. Ydinalueiden ulkopuoliset alueet ovat rakennuskannaltaan rivitalo- ja omakotitalopainotteisia. Jalankulun matkoja tehdään mm. kauppaan, kouluun sekä ulkoilua ja ihmisten kohtaamista varten. Ydinalueiden välillä tulee kiinnittää huomiota reittien miellyttävyyteen, jatkuvuuteen ja estevaikutusten minimoimiseen.

Jalankulkijat näillä alueilla on enimmäkseen **Vääksyläisiä**, jotka **Virkistäytyjinä** nauttivat lähiympäristönsä vehreydestä tai kulkevat kohteeseensa määrätietoisesti epävirallisia oikoreittejäkin hyödyntämällä. **Perheellisille** korostuvat lapsille liikenneturvalliset koulureitit turvallisine kadunylityksineen.



VÄÄKSYLÄINEN



PERHEELLINEN



VIRKISTÄYTYJÄ



TURVALLISUUS

Kaikki voivat tuntea olonsa turvalliseksi erilaisissa ympäristöissä

- Erottelu moottoriajoneuvoliikenteestä ja pyöräliikenteestä tarpeen mukaan. Nopeuksien asettaminen ympäristöön sopivaksi.
- Sosiaalinen turvallisuuden tunne hyvällä valaistuksella ja vakaudesta kertovalla ympäristön siisteydellä

ARJEN
SOLJUUVUUS

Liikkuminen on esteetöntä ja arki sujuu ympärivuotisesti kävellen ja pyöräillen

- Vuorokauden ja vuoden ympäri toimiva kunnossapito
- Liikenteen estevaikutusten minimointi ja liikkumisen esteettömyys

HYVINVOINTI

Asikkala kannustaa kaikkia liikkumaan kestävästi

- Reittiopastus tärkeimpiin kohteisiin selkeästi ja myös digitaalisesti
- Suorat yhteydet ulkoilu- ja virkistyskohteisiin

HOUKUTTELE-
VUUS

Viihtyisä rakennettu ja rakentamaton ympäristö rentouttavat ja luovat arvoa

- Mielenkiintoisten yksityiskohtien (mm. istutukset, katutaide) kehittäminen
- Uniikkien muistojen muodostaminen Asikkalan omia erityispiirteitä korostamalla

Kyläympäristössä on edellytykset jalankulun kehittämiseksi, mutta ne vaativat tarpeen mukaan enemmän panostusta kuin taajamissa. Ydinalueiden ulkopuoliset alueet ovat rakennuskannaltaan omakotitalopainotteisia. Jalankulun matkoja tehdään enimmäkseen ulkoilu- ja virkistysmielessä maanteiden varsilla sijaitsevilla erillisillä jalankulun väylillä. Ydinalueisiin kohdistuvilla reiteillä tulee kiinnittää huomiota suorien reittien jatkuvuuteen ja estevaikutusten minimoimiseen.

Jalankulkijat näillä alueilla on enimmäkseen **Kyläläisiä**, jotka **Virkistäytyjinä** nauttivat lähiympäristönsä vehreydestä tai kulkevat kohteeseensa määrätietoisesti epävirallisia oikoreittejäkin hyödyntämällä. **Perheellisille** korostuvat lapsille liikenneturvalliset koulureitit turvallisine kadunylityksineen.



VÄÄKSYLÄINEN



PERHEELLINEN



KYLÄLÄINEN



Kaikki voivat tuntea olonsa turvallisiksi erilaisissa ympäristöissä

- Erottelu moottoriajoneuvoliikenteestä ja nopeuksien asettaminen ympäristöön sopivaksi
- Sosiaalinen turvallisuuden tunne mm. hyvällä valaistuksella

Liikkuminen on esteetöntä ja arki sujuu ympärivuotisesti kävellen ja pyöräillen

- Vuorokauden ja vuoden ympäri toimiva kunnossapito tärkeimpien kiintokohteiden ympäristössä
- Liikenteen estevaikutusten minimointi ja liikkumisen esteettömyys

TURVALLISUUS

ARJEN
SOLJUVAUS

HYVINVOINTI

HOUKUTTELE-
VUUS

Asikkala kannustaa kaikkia liikkumaan kestävästi

- Suorat yhteydet ulkoilu- ja virkistyskohteisiin
- Matkailijoiden ja mökkiläisten osallistaminen kyläyhteisön aktiviteetteihin

Viihtyisä rakennettu ja rakentamaton ympäristö rentouttavat ja luovat arvoa

- Uniikkien muistojen muodostaminen Asikkalan omia erityispiirteitä korostamalla

Vääksyn keskustaajamassa kävellään usein arkitarpeiden tyydyttämiseksi. Jalan liikkuminen tarjoaa mahdollisuuden elävöittäville sosiaalisille kohtaamisille ja katutila toimii paikkana oleskelulle ja ajanvietolle. Jalankulkua virkistää mm. torielämä sekä rakennusten ja niiden katutasen ikkunoiden yksityiskohdat. Ajoneuvoliikenne on rauhallista pienentäen aistinvaraisia haittakokemuksia ja turvattomuuden tunnetta.

Vääksyläinen kävelee merkittävän osan Vääksyn keskustan sisäisistä arkimatkoista. He ovat usein tietoisempia erilaisista oikoreiteistä ja kulkevat itsevarmasti alueella. Esteettömiltä ja suorilta reiteiltä odotetaan tehokasta ja ympärivuotista kunnossapitoa. **Perheellinen-profiilissa** huoltajat ja lapset toivovat turvallisia, mutta myös elävöittäviä reittejä.

Mökkiläinen, Vierailija ja **Kyläläinen** saapuvat alueelle usein autollaan. Jalan tehtävät matkat ovat lyhyitä palveluiden ympäristössä. Liikkuminen voi olla varovaisempaa ja reiteissä arvostetaan selkeää opastusta.



VÄÄKSYLÄINEN



PERHEELLINEN



VIERAILIJA



MÖKKILÄINEN



KYLÄLÄINEN



Kehittämishaasteita alueella:

- Alueen sisällä Kanavatien estevaikutuksen minimointi
- Kävelykatujen ja -alueiden elävöittäminen
- Kouluympäristön rauhoittaminen
- Pyöräliikenteen seudullisen pääreitit kehittäminen
- Vierailijoiden ja harvemmin käyvien opastaminen muihin kohteisiin

ARJEN
SOLJUUVUUS

TURVALLISUUS



HYVINVOINTI



HOUKUTTELUUVUUS



Vanha Vääksy on kaunis ja rikas kulttuuri- ja puistoympäristö, joka tarjoaa alueella jalan kulkevalle elämyksiä kanavan, huviloiden ja tapahtumien välityksellä. Kanavan puistoympäristössä kävellessä voi muistella vanhoja ja muodostaa uusia muistoja niin itse kuin toistenkin kanssa. Kulkuväyliltä ja viheralueilta toivotaan siisteyttä täsmällisen kunnossapidon keinoin. Pikkukaupoissa ja -kahviloissa on tiivis yhteisöllisyyden tunne.

Vääksyläinen kävelee merkittävän osan Vanhan Vääksyn sisäisistä arkimatkoista. **Virkistäytyjät** voivat tulla kaupallisten palvelujen lisäksi alueelle tullaan rentoutumaan ja oleskelemaan vetovoimakohteisiin, kuten uimarannalle ja kanavan puistoalueille. **Perheellinen-profiilissa** huoltajat ja lapset toivovat koululta turvallisia ja autoliikenteeltä rauhoitettuja reittejä. Puisto ja leikkikenttä elävöittävät koulun jälkeistä iltapäivää.

Mökkiläinen, Vierailija ja **Kyläläinen** saapuvat palveluihin ja virkistyskohteisiin usein autolla. Kävellessä tehtävät siirtymät ovat tyypillisesti hyvin lyhyitä.



VÄÄKSYLÄINEN



PERHEELLINEN



VIRKISTÄYTYJÄ



VIERAILIJA



MÖKKILÄINEN



KYLÄLÄINEN



Kehittämishaasteita alueella:

- Turvalliset koulureitit
- Puiston ylläpito ja siisteys
- Liikkumisen miellyttävyys silloilla
- Vääksyntien kehittäminen rauhallisen liikkumisen alueeksi
- Selkeät yhteydet venesatamaan ja virkistysalueille

ARJEN
SOLJUUVUUS

TURVALLISUUS



HYVINVOINTI

HOUKUTTELU-
VUUS

Aurinkovuorelta löytyy tekemistä suorittajan kuntoportaista rentoutujan maastopolkuihin. Turvallisuuden tunnetta luovat luonnossa useat kanssaliikkujat, valaistus, siisteys ja leveät sekä hyväkuntoiset maastopolut. Puiden varjot viilentävät kuumaa kesäpäivää ja Aurinkovuoren huipulta avautuvat kauniit näkymät pitkälle Päijänteen laineille.

Monet **Vääksyläiset** saavuttavat Aurinkovuoren ulkoilualueen jalan ja koulun tai liikuntapalvelujen yhteyteen turvallisesti pysäköidyltä polkupyörältä. **Virkistäytyjät** rentoutuvat ja harrastavat tavoitteellisempaa elämystenmetsästämistä. Reiteiltä vaaditaan monipuolisuutta erilaisiin ulkoilutarpeisiin eri vuodenaikoina.

Koulun ja liikuntapalvelujen läheisyys houkuttelee myös monia **Perheellisiä** lapsineen. Näköalapaikka kuntoportaineen houkuttelee paikallisten lisäksi monia vierailijoita, joille tarjotaan laadukasta informaatiota reiteistä ja alueesta. **Vierailijat** raportoivat käynnistään mm. some-päivityksillä.



VÄÄKSYLÄINEN



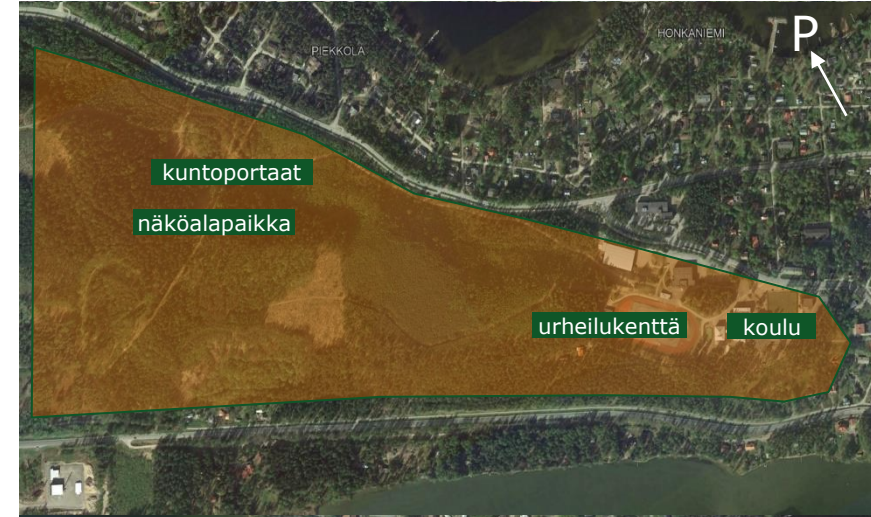
PERHEELLINEN



VIRKISTÄYTYJÄ



VIERAILIJA



Kehittämishaasteita alueella:

- Tilasta kilpailevat liikkumistavat kesällä ja talvella
- Liikkumisen turvallisuuden tunne valaistuksen kehittämisellä
- Saapumisen helppous polkupyörällä
- Vierailijoille uniikin muiston luominen

ARJEN
SOLJUUVUUS

TURVALLISUUS



HYVINVOINTI

HOUKUTTELE-
VUUS

Kylissä jalankulku voi olla arkisten tarpeiden tyydyttämistä, mutta se usein tarkoittaa lyhyitä etappeja kaupan tai koulun välittömässä ympäristössä. Autoliikenne voi aiheuttaa turvattomuuden tunnetta sekä ääni- ja ilmanlaatuhaittoja idyllisessä maaseutumaisemassa. Kyläkeskuksessa oleskellaan ja vaihdetaan kuulumisia kyläläisten, mökkiläisten tai vierailijoiden kanssa.

Kyläläinen käyttää arkipalveluja ja oleskelee kyläkeskuksen välittömässä läheisyydessä. Kyläpalvelut ja mukava jalankulun oleskeluympäristö ovat tärkeitä yhteisöllisyyden ja kylän elinvoiman näkökulmasta. Kyläläiset saattavat kokea kehittämisen painottuvan liialti Vääksyn keskustaajamaan. **Perheelliset** lapsineen liikkuvat luovasti mielenkiintoa herättäneille reiteille ja kouluympäristöissä vaaditaan suojaa liikenteeltä.

Kylän palvelut ovat vetovoimatekijä myös **Mökkiläisille** ja **Vierailijoille**. Paikalle saavutaan usein autolla ja oleskelu on harvoin kahvi- tai jäätelötaukoja pidempiä. Rauhalliseen oleskeluun kuuluu oleellisesti ympäristön viihtyisyys, esteettömyys ja liikenneturvallisuus.



KYLÄLÄINEN



PERHEELLINEN



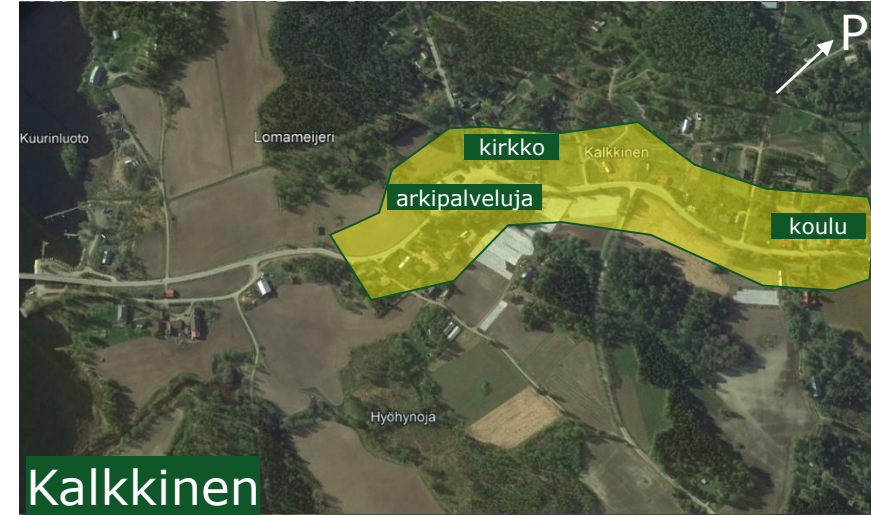
VIRKISTÄYTYJÄ



VIERAILIJA



MÖKKILÄINEN



Kalkkinen



Kehittämishaasteita alueella:

- Kyläkeskuksen rauhoittaminen liikenteeltä
- Oleskelun ja yhteisöllisyyden edellytysten parantaminen
- Opastus venesatamista
- Kouluympäristön ja reittien rauhoittaminen



Pulkkilanharju on yksi seudun helmistä, joka houkuttelee luontopoluille, palveluihin ja oleskelemaan eri tarpeita omaavia kävelijöitä. Harjulla jalan kulkeva voi nauttia kauniista näkymistä Päijänteelle. Liikenneympäristön kapeilla väylillä kaivataan suojaa pyörä- ja sähköpyöräliikenteeltä, mutta myös autoliikenteen haitoilta.

Upea luonnonmaisema houkuttelee **Vierailijoita** kauempaakin, ja vierailijat voivat olla asuntoautolla tai autolla kulkevia matkailijoita tai polkupyörällä kulkevia pyörämatkailijoita. Jälkimmäisille alue tarjoaa levähdyspaikan suosituilla etelä-pohjois –suuntaisella pyöräliikenteen pääreitillä.

Läpikulkureitin ja taukopaikkojen laatu ja elämyksellisyys ovat tärkeitä vetovoimatekijöitä. Pyörämatkailijoille matkustaminen on moniin muihin liikkumistapoihin verrattuna luonnostaan hidasta ja jättää aikaa kohteisiin tutustumiseen.

Mökkiläiset ja paikalliset **Virkistäytyjät** ovat myös tärkeä kohderyhmä, joille levähdyspaikkojen ja luontopolkujen esteetön rajapinta luo mahdollisuuksia spontaaneihin ja mielenkiintoisiin elämyksiin.



VIERAILIJA



VIRKISTÄYTYJÄ



MÖKKILÄINEN



Kehittämishaasteita alueella:

- Matkailijoille ja pyörämatkailijoille palveluita sekä uniikkeja muistoja kohteesta
- Liikkumisen turvallisuuden tunne valaistuksen kehittämällä ja pyöräliikenteen pääreitien parantamisella

ARJEN
SOLJUUVUUS

TURVALLISUUS

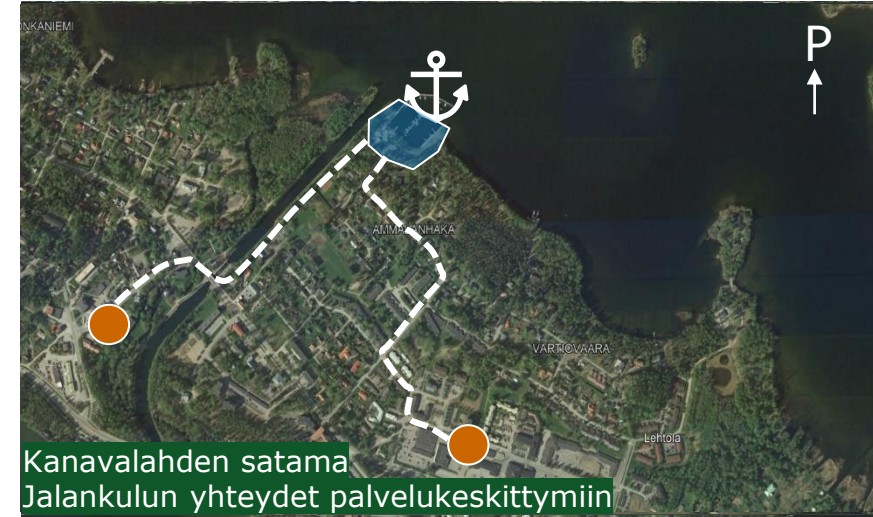


HYVINVOINTI

HOUKUTTELU-
VUUS

Venesatamat toimivat houkuttelevina portteina Asikkalaan kaikille Päijänteellä liikkuville. Satamat on merkitty vesille näkyviksi selkeällä ja mieleenpainuvalla tavalla. Satamien välitön maaympäristö on turvallinen kävely-ympäristö, jossa rantautujaa ei haittaa sataman liikenne. Palvelut löytyvät kahvilan tai kioskin muodossa itse satamasta, mutta myös lähimpään palvelukeskittymään on satamasta asti tasaisin välimatkoin selkeä opastus.

Venesatamien ja niistä johtavien jalankulun sekä pyöräilyn yhteyksien kehittämisestä hyötyvät **Vierailijoiden** ohessa paikalliset **Vääksyläiset**, **Kyläläiset** sekä veneilevät **Mökkiläiset**. Erityisesti Vierailijoille ja Mökkiläisille tärkeää on selkeästi erottuva ja perille johdettava opastus.



Kehittämishaasteita alueella:

- Sataman houkutteleva näkyvyys vesille
- Turvallinen maaympäristö rantautujalle
- Selkeä ja kannustava opastus satamasta palvelukeskittymiin
- Yhteiskäyttöpörien potentiaali

