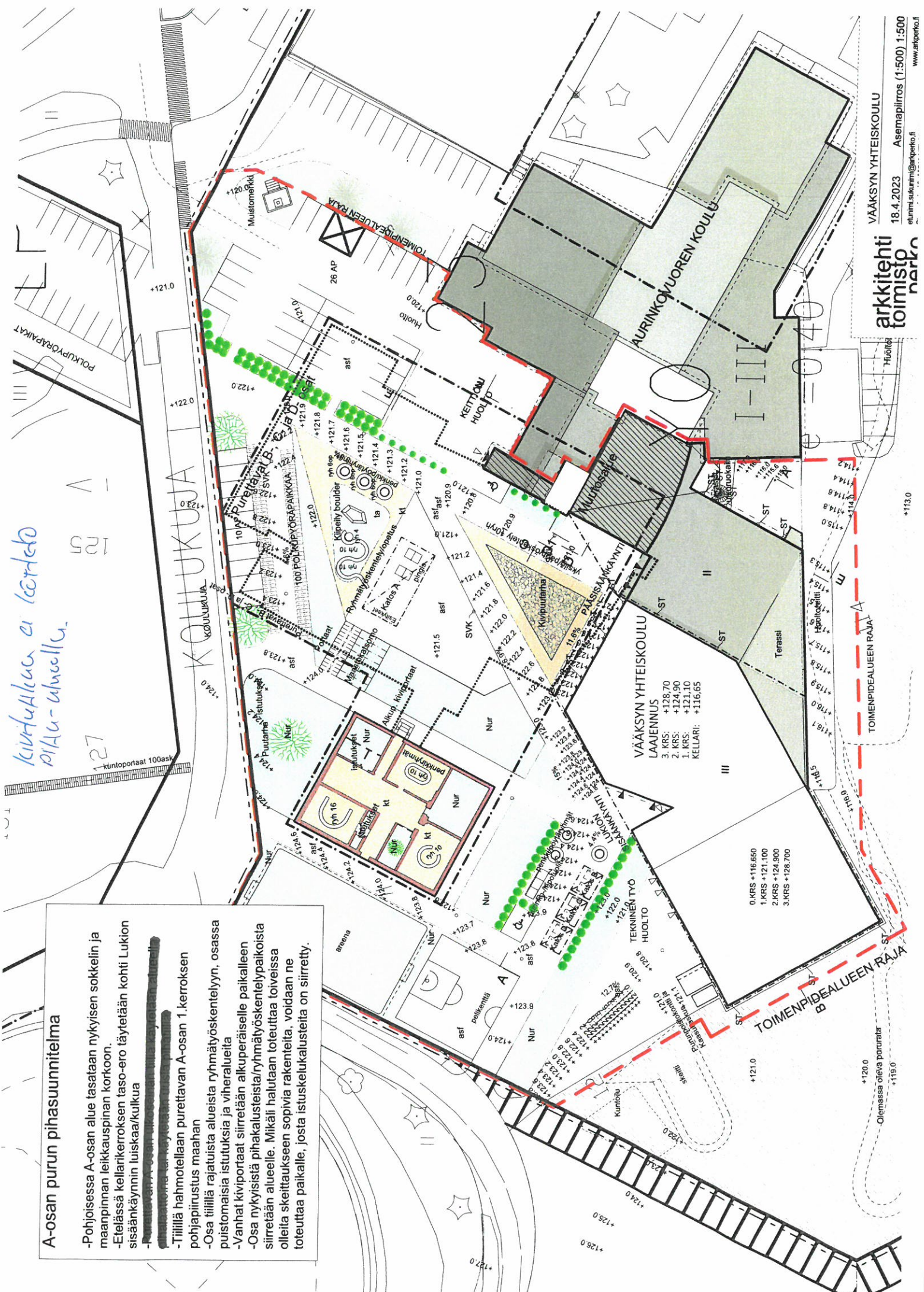


*Kivihullua ei tontto  
PIAG-alueella.*

### A-osan purun pihasuunnitelma

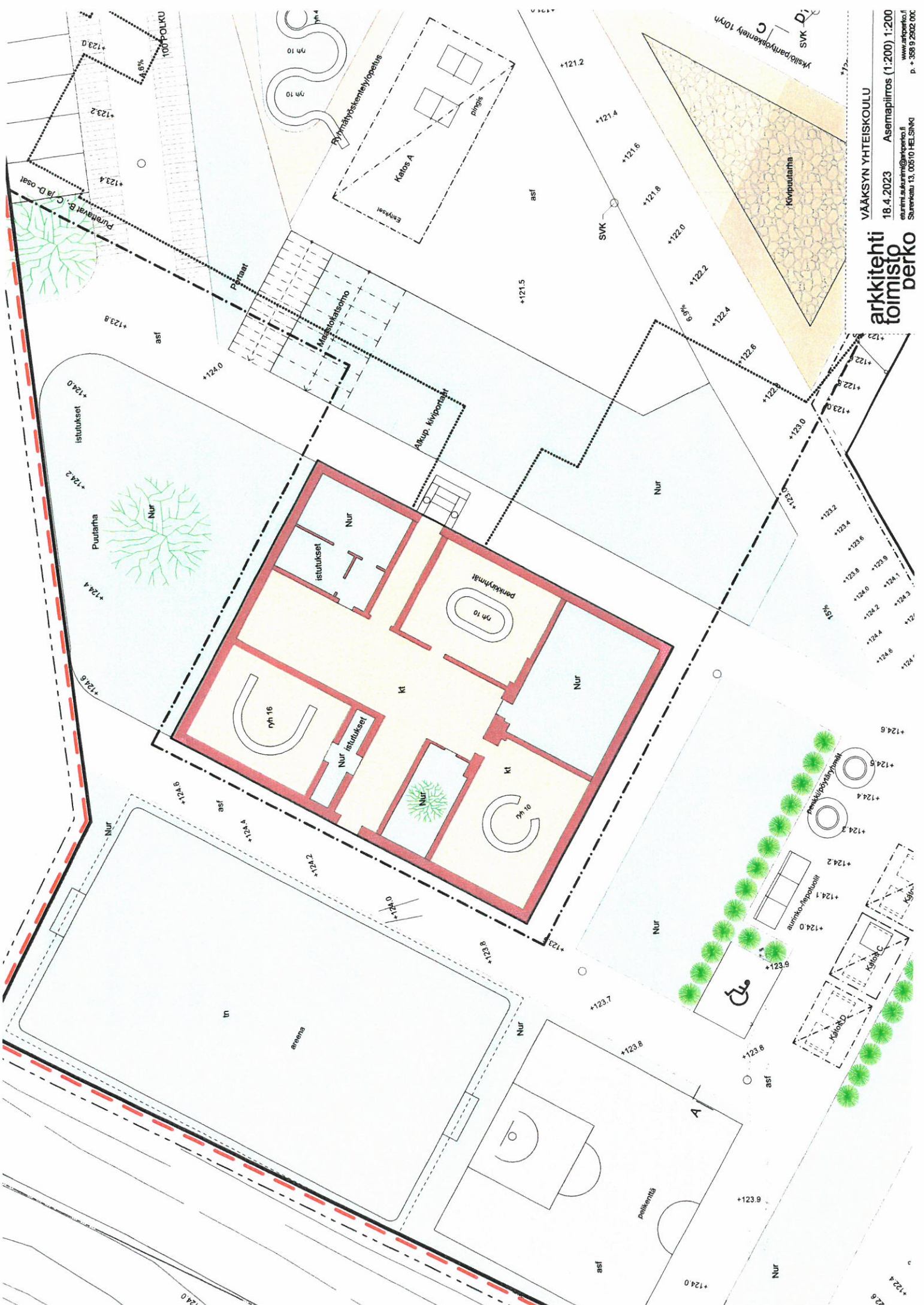
- Pohjoisessa A-osan alue tasataan nykyisen sokkelin ja maanpinnan leikkauspinnan korkoon.
- Etelässä kellarikerroksen taso-ero täytetään kohti Lukion sisäänkäynnin luiskaa/kulkua
- ~~\_\_\_\_\_~~
- Tiiliä hahmotellaan purettavan A-osan 1.kerroksen pohjapiirustus maahan
- Osa tiiliä rajatuista alueista ryhmätyöskentelyyn, osassa puistomaisia istutuksia ja viheralueita
- Vanhat kiviportaat siirretään alkuperäiselle paikalleen
- Osa nykyisistä pihakalusteista/ryhmätyöskentelypaikoista siirretään alueelle. Mikäli halutaan toteuttaa toiveissa oleita skeittaukseen sopivia rakenteita, voidaan ne toteuttaa paikalle, josta istuskelukalusteita on siirretty.



VAAKSYN YHTEISKOULU  
LAAJENNUS  
3. KRS: +128.70  
2. KRS: +124.90  
1. KRS: +121.10  
KELLARI: +116.65

0.KRS +116.650  
1.KRS +121.100  
2.KRS +124.900  
3.KRS +128.700





VAAKSYN YHTEISKOULU  
 18.4.2023 Asemapiirros (1:200) 1:200  
 www.arkitehti.fi  
 etunimi.sukunimi@arkitehti.fi  
 Suurenkatu 13, 00510 HELSINKI  
 p. +358 9 2802 000

**arkitehti  
 toimisto  
 derko**



