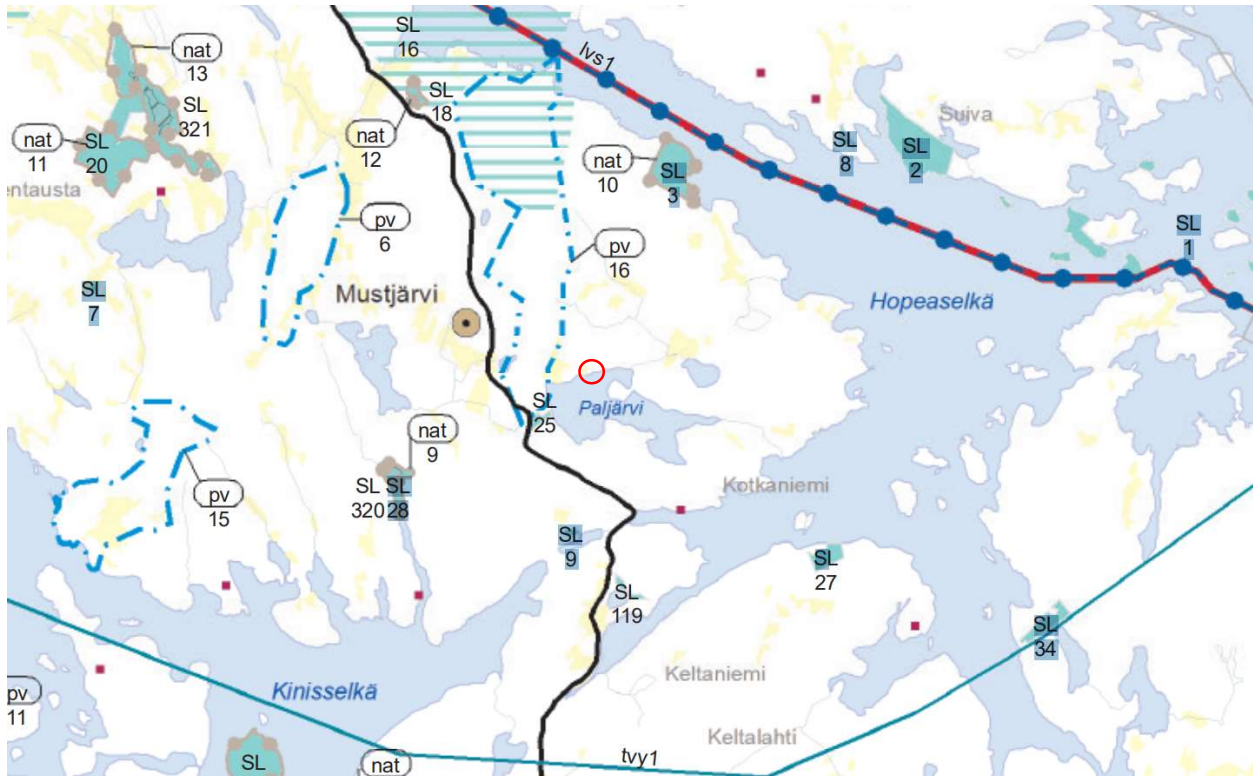


Kaavaote



Kiinteistö sijaitsee alueella, jolla ei ole voimassa ranta-asemakaavaa eikä sellaista oikeusvaikutteista yleiskaavaa, jota voisi käyttää suoraan rakennusluvan myöntämisen perusteena.

Päijät-Hämeen maakuntakaavassa 2014 (lainvoimainen 14.5.2019) alue sijaitsee maaseutumaiseksi luokitellulla alueella, johon ei kohdistu osa-alueiden erityisominaisuuksia, aluevarauksia eikä viiva- tai kohdemerkintöjä.