

## 1 Kalkkistenvirrat



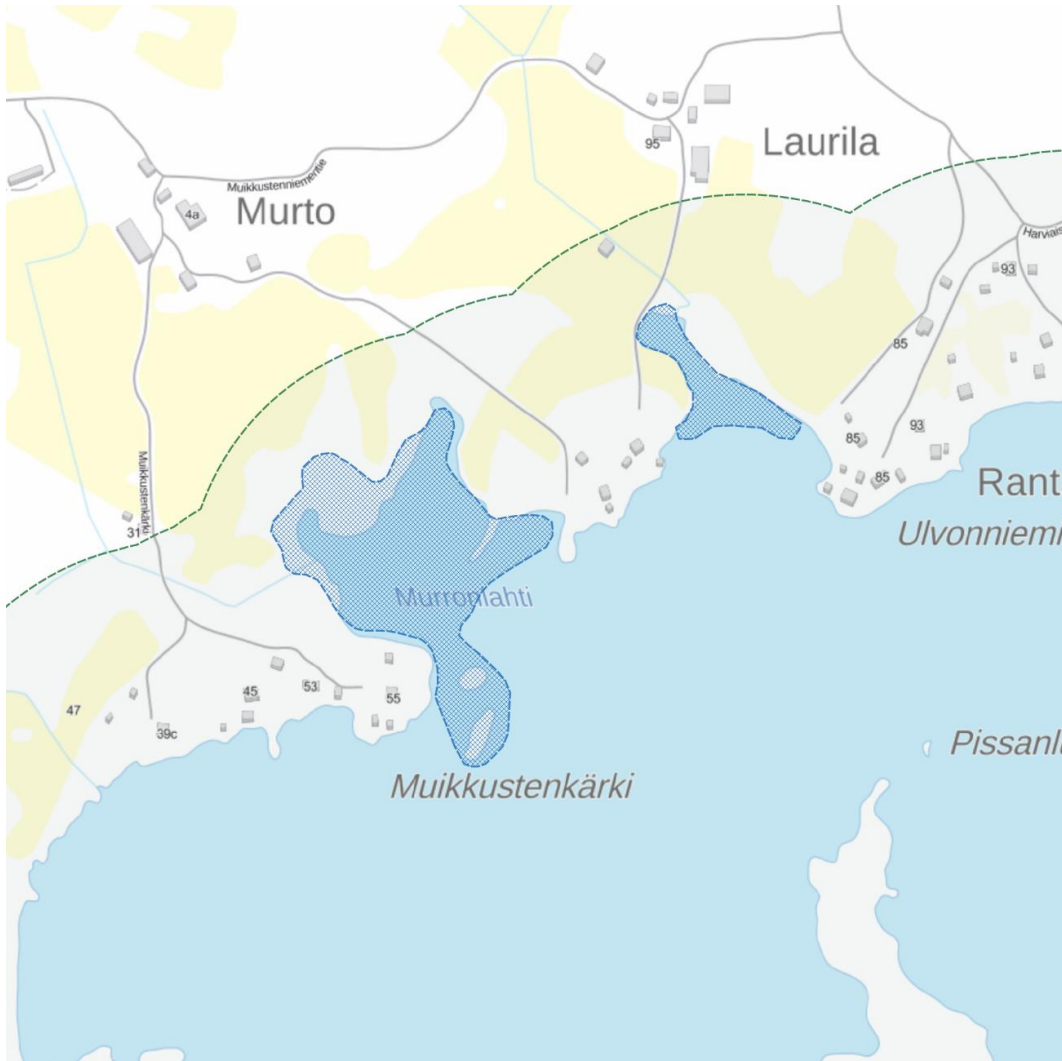
**Kuva 1.** Kohteen raja-*us*.

**Taulukko 1.** Kohteella havaittu pesimälinnusto.

Laji	Parimäärä	Uhanalaisuus	Direktiivilaji	Vastuulaji
Härkälintu	3	NT		
Isokoskelo	3	NT		x
Kalalokki	3			
Rantasipi	1			x
Telkkä	4			x
Tukkakoskelo	2	NT		x
Västäräkki	1	NT		

*Uhanalaisuus* = valtakunnallinen uhanalaisuusluokitus (Hyvärinen ym. 2019), *Direktiivilaji* = lintudirektiivin liitteen I lajit, *Vastuulaji* = lajit, joiden suojelusta Suomi on erityisvastuussa (Rassi ym. 2001).

## 2 Murronlahti



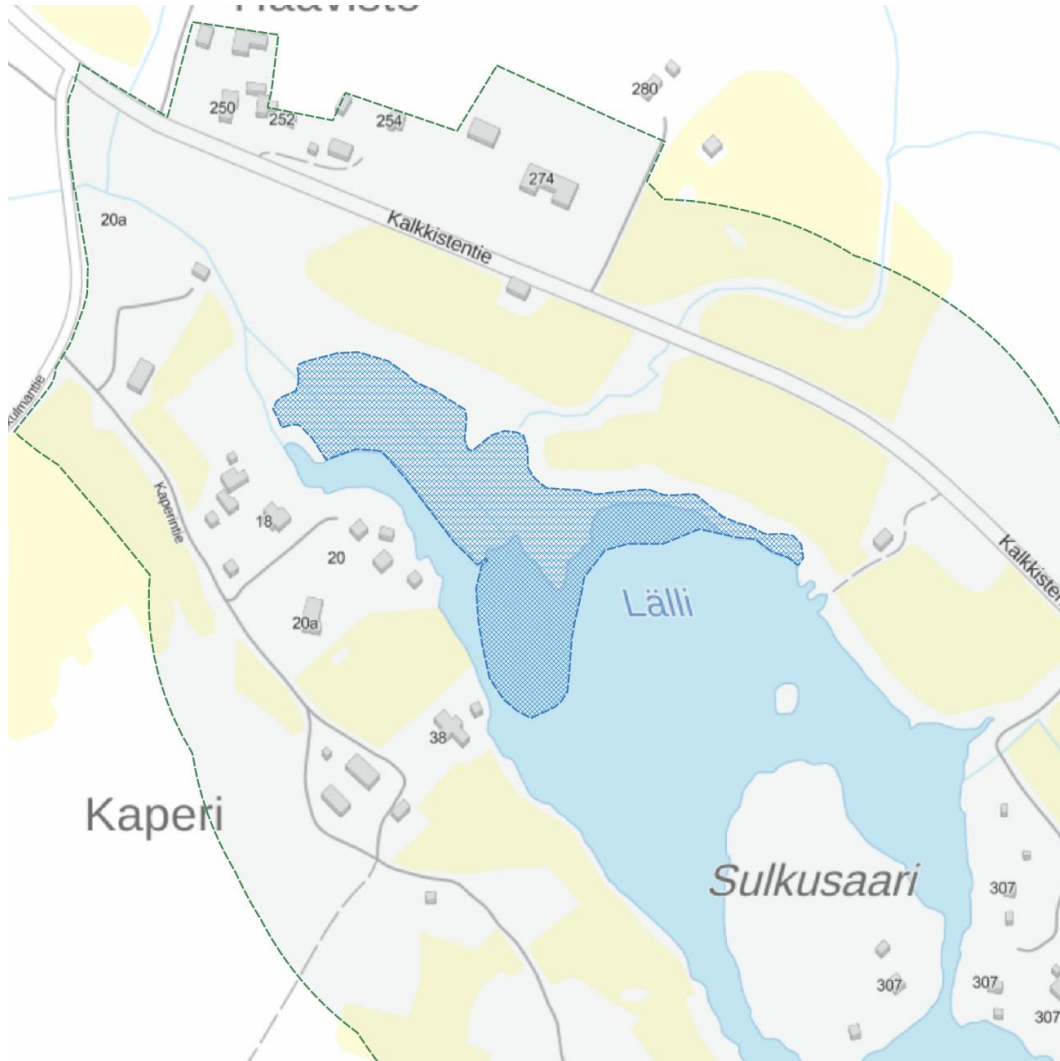
**Kuva 2.** Kohteen rajaus.

**Taulukko 2.** Kohteella havaittu pesimälinnusto.

Laji	Parimäärä	Uhanalaisuus	Direktiivilaji	Vastuulaji
Haapana	1	VU		x
Härkälintu	1	NT		
Kalalokki	2			
Kaulushaikara	1		x	
Kuikka	1		x	
Luhtahuitti	1		x	
Pajusirkku	3	VU		
Ruokokerttunen	5	NT		
Sinisorsa	8			
Telkkä	1			x
Västäräkki	1	NT		

*Uhanalaisuus = valtakunnallinen uhanalaisuusluokitus (Hyvärinen ym. 2019), Direktiivilaji = lintudirektiivin liitteen I lajit, Vastuulaji = lajit, joiden suojelusta Suomi on erityisvastuussa (Rassi ym. 2001).*

## 3 Lälli



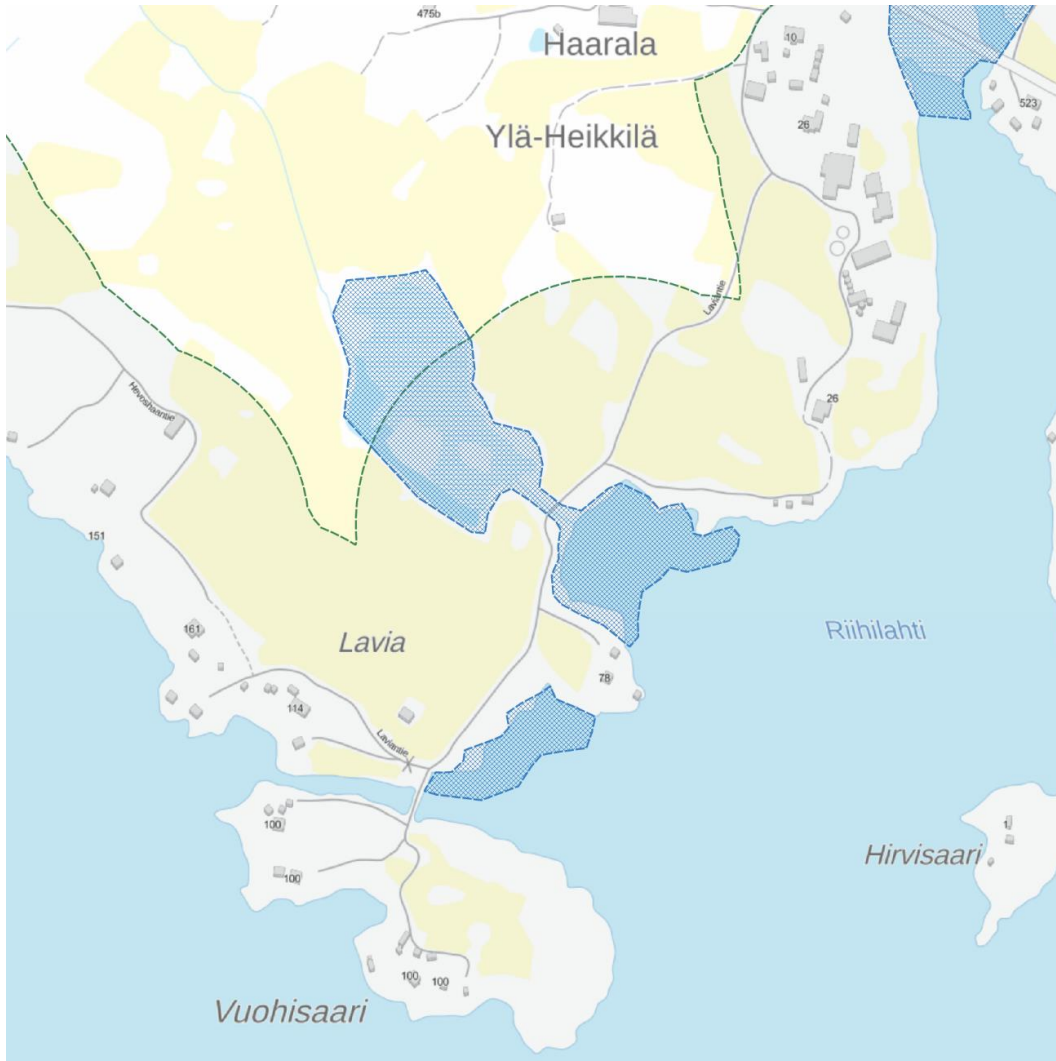
**Kuva 3.** Kohteen rajaus.

**Taulukko 3.** Kohteella havaittu pesimälinnusto.

Laji	Parimäärä	Uhanalaisuus	Direktiivilaji	Vastuulaji
Härkälintu	1	NT		
Kurki	1		x	
Laulujoutsen	1		x	x
Naurulokki	15	VU		
Pajusirkku	2	VU		
Ruokokerttunen	3	NT		
Rytikerttunen	1			
Silkkuiikku	1	NT		
Sinisorsa	2			
Telkkä	1			x

*Uhanalaisuus = valtakunnallinen uhanalaisuusluokitus (Hyvärinen ym. 2019), Direktiivilaji = lintudirektiivin liitteen I lajit, Vastuulaji = lajit, joiden suojelusta Suomi on erityisvastuussa (Rassi ym. 2001).*

## 4 Lavia



**Kuva 4.** Kohteen rajaus.

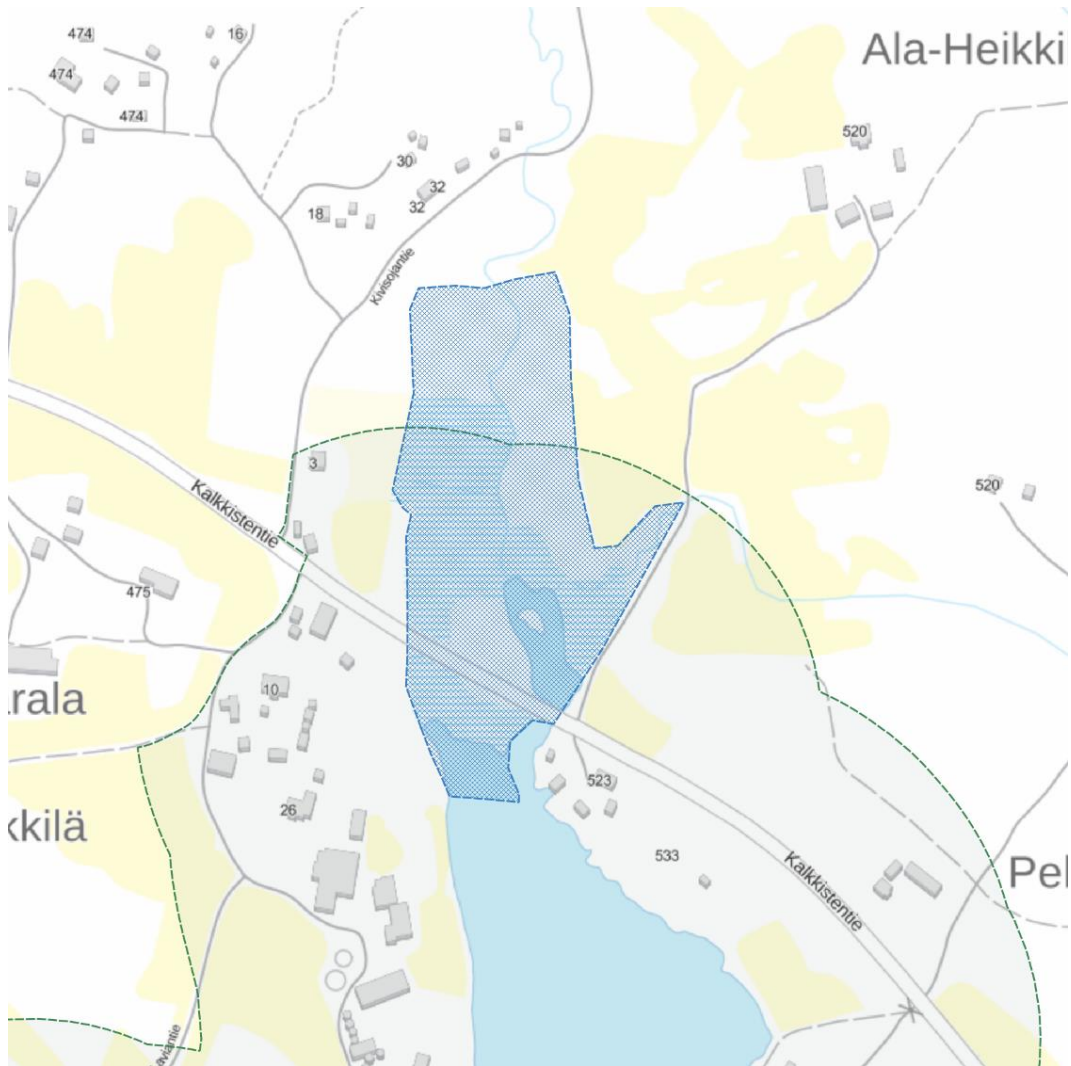
**Taulukko 4.** Kohteella havaittu pesimälinnusto.

Laji	Parimäärä	Uhanalaisuus	Direktiivilaji	Vastuulaji
Härkälintu	1	NT		
Kaulushaikara	1		x	
Pajusirkku	6	VU		
Ruokokerttunen	13	NT		
Sinisorsa	1			
Telkkä	1			x

*Uhanalaisuus = valtakunnallinen uhanalaisuusluokitus (Hyvärinen ym. 2019), Direktiivilaji = lintudirektiivin liitteen I lajit, Vastuulaji = lajit, joiden suojelusta Suomi on erityisvastuussa (Rassi ym. 2001).*



## 5 Riihilahti



**Kuva 5.** Kohteen rajaus.

**Taulukko 5.** Kohteella havaittu pesimälinnusto.

Laji	Parimäärä	Uhanalaisuus	Direktiivilaji	Vastuulaji
Luhtakana	1			
Pajusirkku	1	VU		
Ruokokerttunen	5	NT		
Telkkä	2			x

*Uhanalaisuus* = valtakunnallinen uhanalaisuusluokitus (Hyvärinen ym. 2019), *Direktiivilaji* = lintudirektiivin liitteen I lajit, *Vastuulaji* = lajit, joiden suojelusta Suomi on erityisvastuussa (Rassi ym. 2001).

## 6 Kirronsaari-Heinäluoto-Paskaluoto-Kalliosaaret



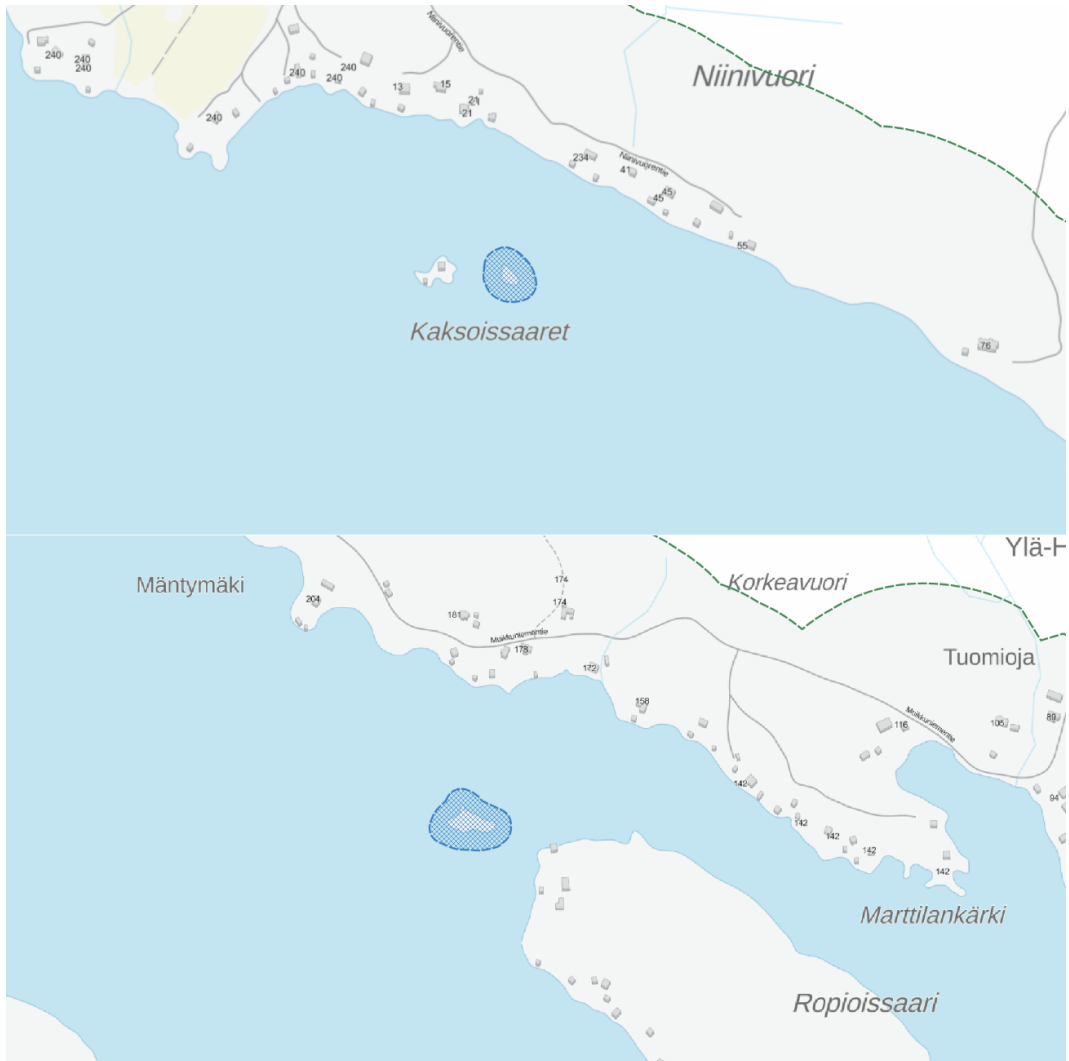
Kuva 6. Kohteen rajaus.

Taulukko 6. Kohteella havaittu pesimälinnusto.

Laji	Parimäärä	Uhanalaisuus	Direktiivilaji	Vastuulaji
Harmaalokki	2	VU		
Isokoskelo	1	NT		x
Kalalokki	14			
Kalatiira	10		x	x
Kanadanhanhi	1			
Kuikka	1		x	
Pikkulokki	2		x	x
Selkälokki	1	EN		x
Tukkakoskelo	3	NT		x
Västäräkki	1	NT		

Uhanalaisuus = valtakunnallinen uhanalaisuusluokitus (Hyvärinen ym. 2019), Direktiivilaji = lintudirektiivin liitteen I lajit, Vastuulaji = lajit, joiden suojelusta Suomi on erityisvastuussa (Rassi ym. 2001).

## 7 Kaksoissaaret ja Ropioisluoto



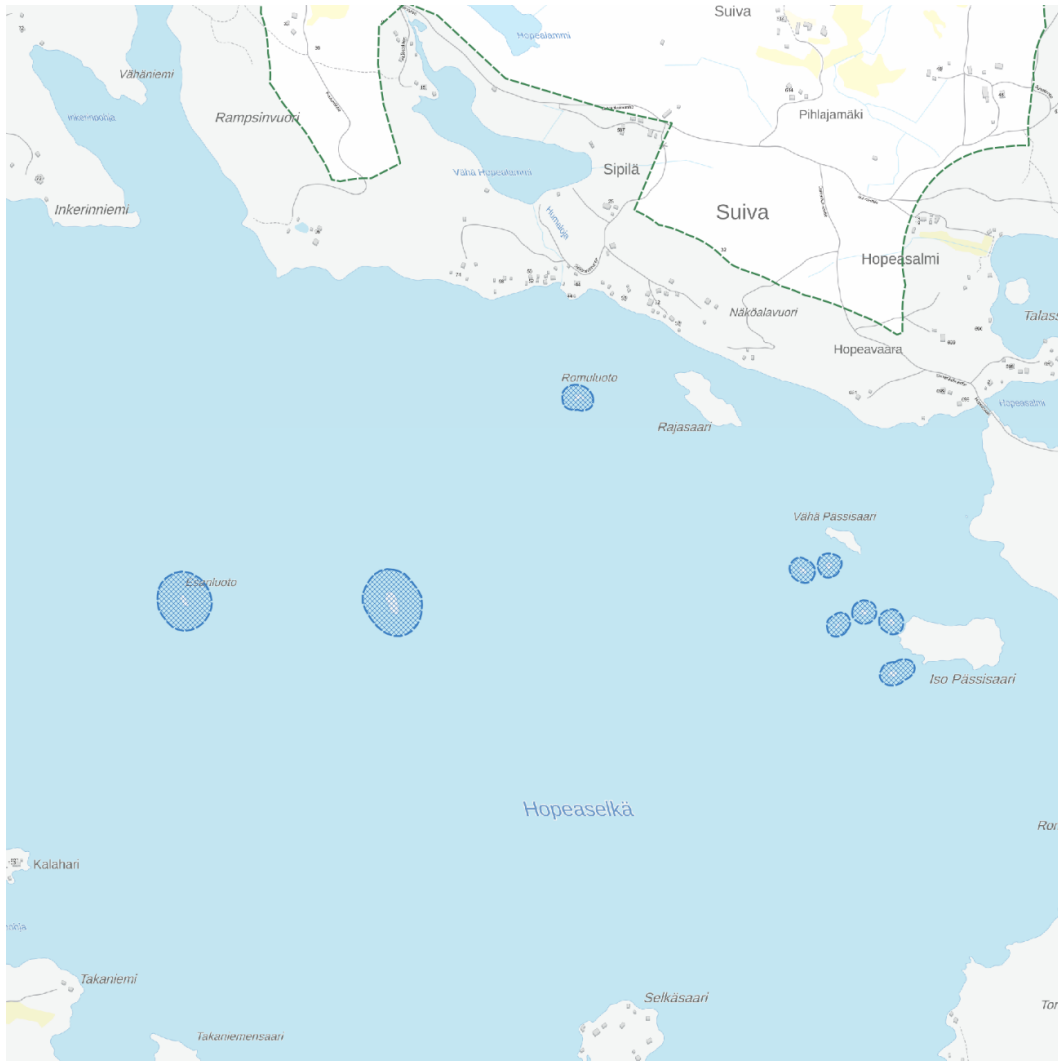
**Kuva 7.** Kohteen rajaus.

**Taulukko 7.** Kohteella havaittu pesimälinnusto.

Laji	Parimäärä	Uhanalaisuus	Direktiivilaji	Vastuulaji
Harmaalokki	3	VU		
Kalalokki	3			
Selkälokki	2	EN		X
Tukkakoskelo	1	NT		X
Västäräkki	1	NT		

*Uhanalaisuus* = valtakunnallinen uhanalaisuusluokitus (Hyvärinen ym. 2019), *Direktiivilaji* = lintudirektiivin liitteen I lajit, *Vastuulaji* = lajit, joiden suojelusta Suomi on erityisvastuussa (Rassi ym. 2001).

## 8 Hopeaselän luodot



**Kuva 8.** Kohteen rajaus.

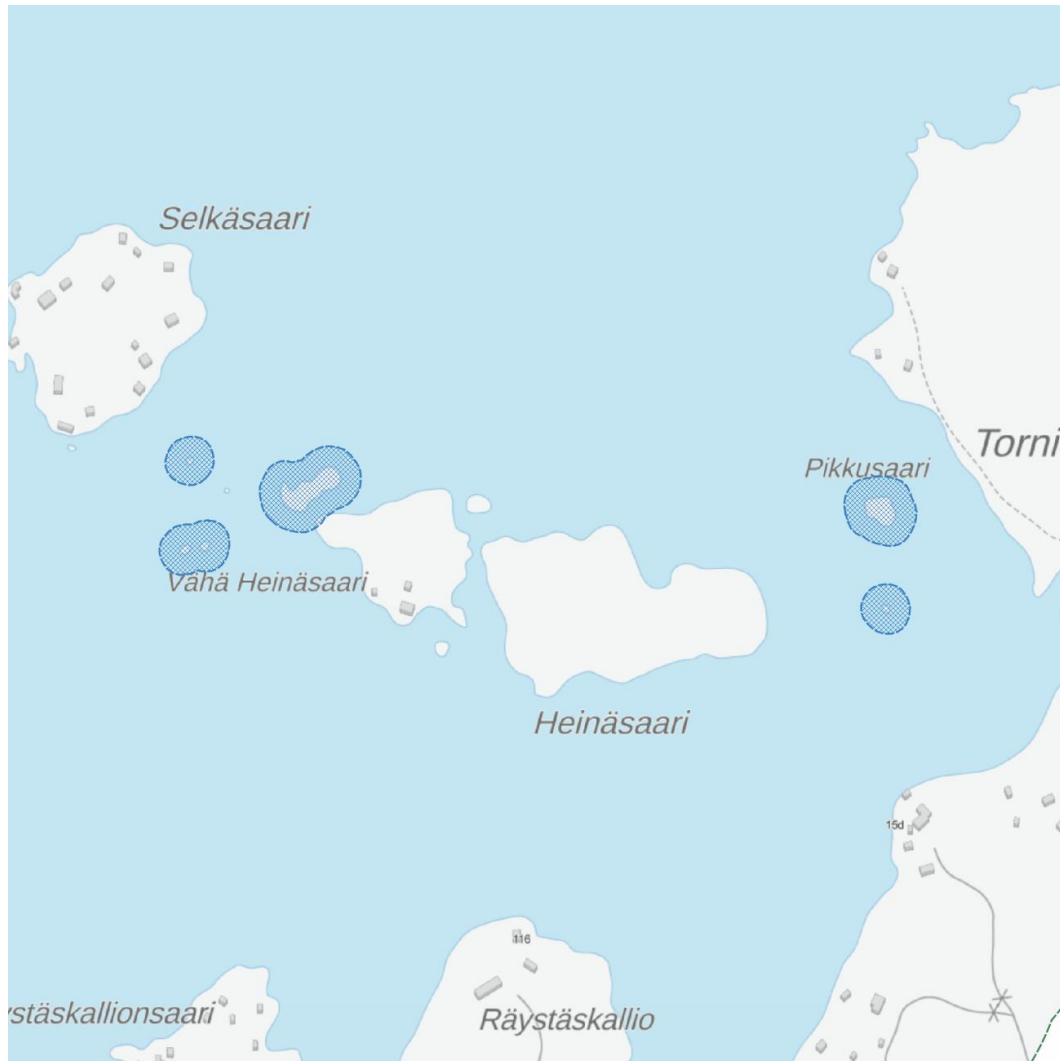
**Taulukko 8.** Kohteella havaittu pesimälinnusto.

Laji	Parimäärä	Uhanalaisuus	Direktiivilaji	Vastuulaji
Harmaalokki	38	VU		
Isokoskelo	1	NT		x
Kalalokki	2			
Kanadanhanhi	2			
Merilokki	1	VU		
Selkälokki	1	EN		x
Tukkakoskelo	1	NT		x

*Uhanalaisuus = valtakunnallinen uhanalaisuusluokitus (Hyvärinen ym. 2019), Direktiivilaji = lintudirektiivin liitteen I lajit, Vastuulaji = lajit, joiden suojelusta Suomi on erityisvastuussa (Rassi ym. 2001).*



## 9 Heinäsaaren luodot



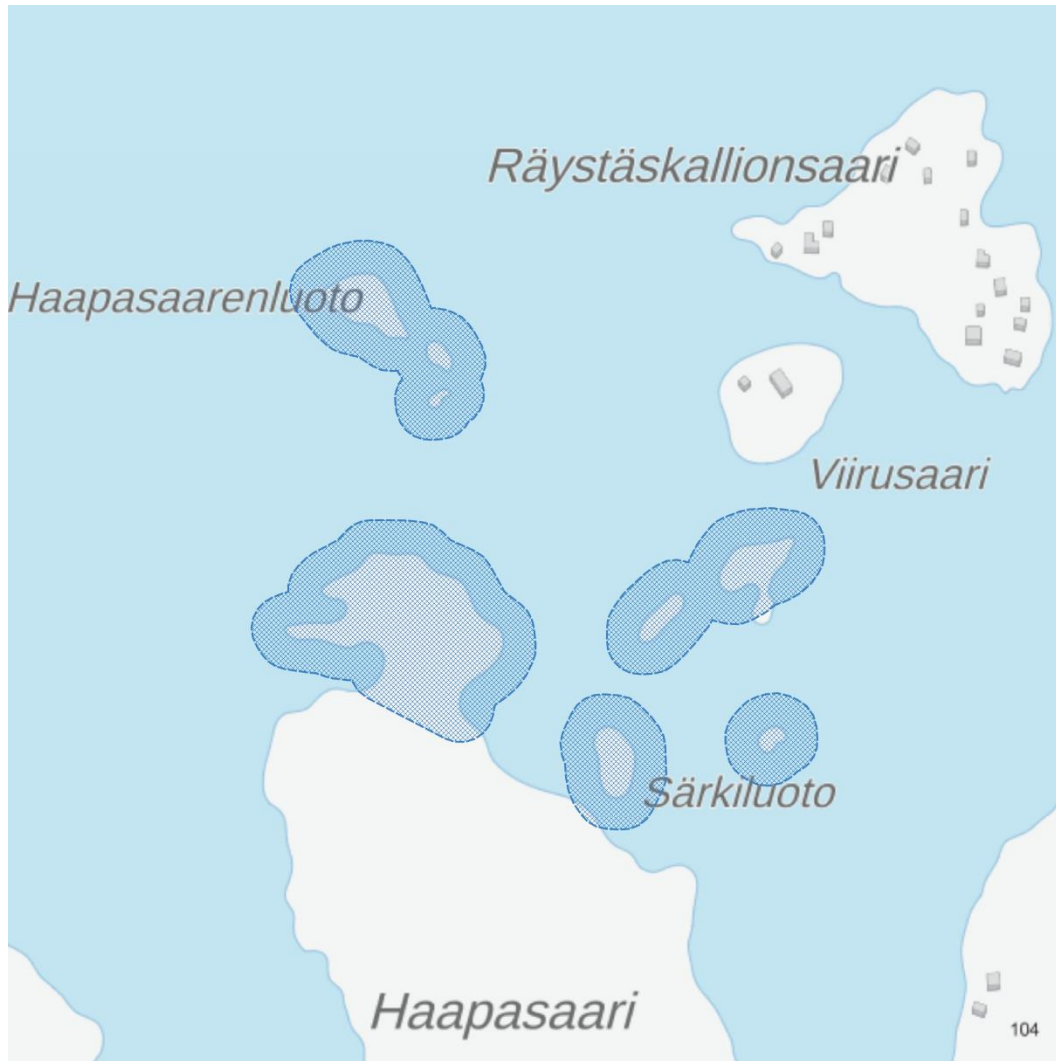
**Kuva 9.** Kohteen rajaus.

**Taulukko 9.** Kohteella havaittu pesimälinnusto.

Laji	Parimäärä	Uhanalaisuus	Direktiivilaji	Vastuulaji
Harmaalokki	3	VU		
Kalalokki	9			
Kalatiira	4		x	x
Kuikka	1		x	
Rantasipi	1			x
Telkkä	1			x

*Uhanalaisuus = valtakunnallinen uhanalaisuusluokitus (Hyvärinen ym. 2019), Direktiivilaji = lintudirektiivin liitteen I lajit, Vastuulaji = lajit, joiden suojelusta Suomi on erityisvastuussa (Rassi ym. 2001).*

## 10 Haapasaaren luodot



**Kuva 10.** Kohteen rajaus.

**Taulukko 10.** Kohteella havaittu pesimälinnusto.

Laji	Parimäärä	Uhanalaisuus	Direktiivilaji	Vastuulaji
Harmaalokki	1	VU		
Kalalokki	7			
Kuikka	1		x	
Rantasipi	1			x
Tukkakoskelo	2	NT		x

*Uhanalaisuus = valtakunnallinen uhanalaisuusluokitus (Hyvärinen ym. 2019), Direktiivilaji = lintudirektiivin liitteen I lajit, Vastuulaji = lajit, joiden suojelusta Suomi on erityisvastuussa (Rassi ym. 2001).*

## 11 Korpinduodot



**Kuva 11.** Kohteen rajaus.

**Taulukko 11.** Kohteella havaittu pesimälinnusto.

Laji	Parimäärä	Uhanalaisuus	Direktiivilaji	Vastuulaji
Härkälintu	1	NT		
Kalatiira	1		x	x
Naurulokki	50	VU		
Ruokokerttunen	2	NT		

*Uhanalaisuus* = valtakunnallinen uhanalaisuusluokitus (Hyvärinen ym. 2019), *Direktiivilaji* = lintudirektiivin liitteen I lajit, *Vastuulaji* = lajit, joiden suojelusta Suomi on erityisvastuussa (Rassi ym. 2001).

## 12 Sulkusaaren luhta



**Kuva 12.** Kohteen rajaus.

**Taulukko 12.** Kohteella havaittu pesimälinnusto.

Laji	Parimäärä	Uhanalaisuus	Direktiivilaji	Vastuulaji
Pajusirkku	2	VU		
Ruokokerttunen	6	NT		
Rytikerttunen	1			

*Uhanalaisuus = valtakunnallinen uhanalaisuusluokitus (Hyvärinen ym. 2019), Direktiivilaji = lintudirektiivin liitteen I lajit, Vastuulaji = lajit, joiden suojelusta Suomi on erityisvastuussa (Rassi ym. 2001).*

### 13 Hiilikuoppasaaret



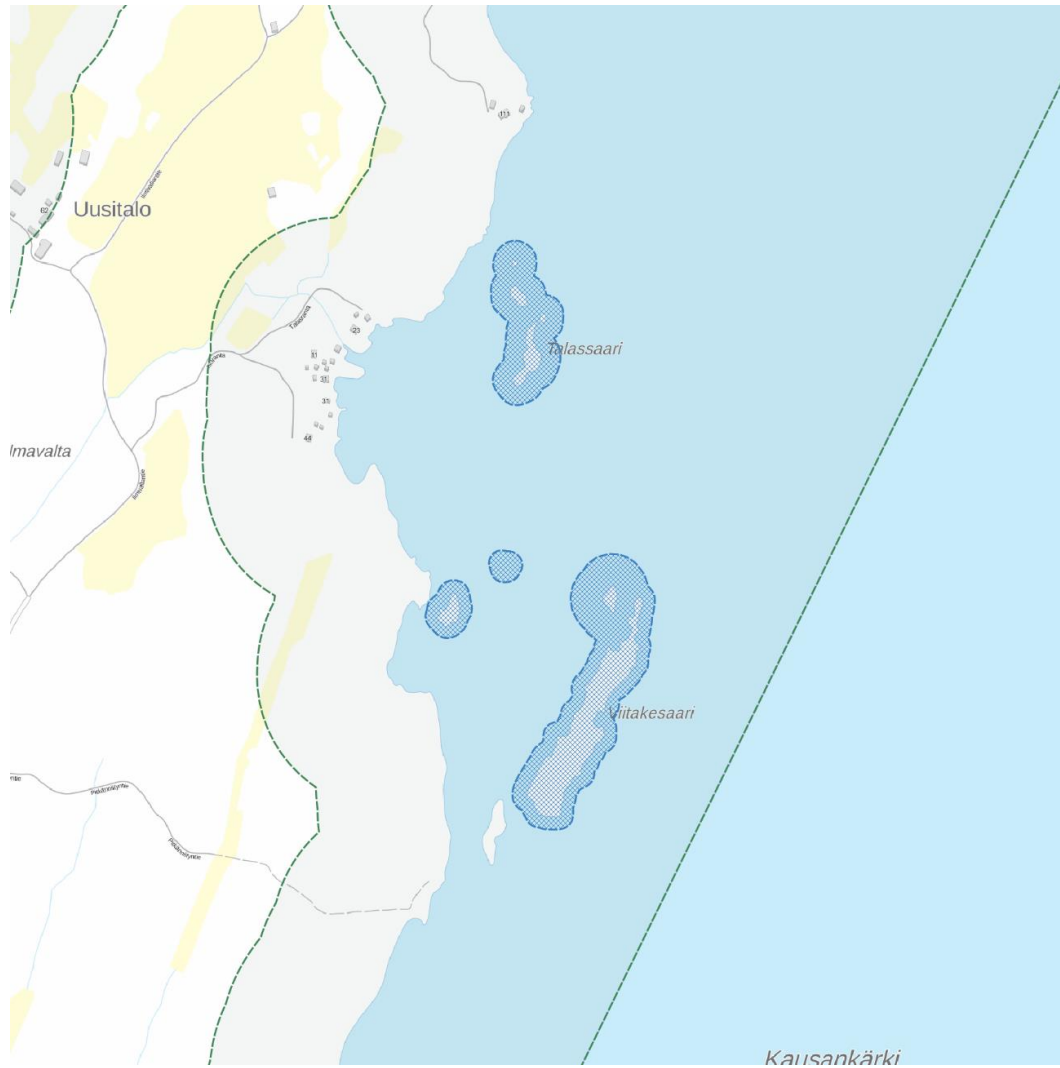
**Kuva 13.** Kohteen rajaus.

**Taulukko 13.** Kohteella havaittu pesimälinnusto.

Laji	Parimäärä	Uhanalaisuus	Direktiivilaji	Vastuulaji
Harmaalokki	1	VU		
Kalalokki	2			
Kuikka	1		x	
Rantasipi	1			x
Tukkakoskelo	1	NT		x
Västäräkki	1	NT		

*Uhanalaisuus = valtakunnallinen uhanalaisuusluokitus (Hyvärinen ym. 2019), Direktiivilaji = lintudirektiivin liitteen I lajit, Vastuulaji = lajit, joiden suojelusta Suomi on erityisvastuussa (Rassi ym. 2001).*



**14 Talassaari-Viitakesaari****Kuva 14.** Kohteen rajaus.**Taulukko 14.** Kohteella havaittu pesimälinnusto.

Laji	Parimäärä	Uhanalaisuus	Direktiivilaji	Vastuulaji
Harmaalokki	3	VU		
Kalalokki	8			
Kanadanhanhi	2			
Kuikka	2		x	
Rantasipi	1			x
Västäräkki	2	NT		

*Uhanalaisuus = valtakunnallinen uhanalaisuusluokitus (Hyvärinen ym. 2019), Direktiivilaji = lintudirektiivin liitteen I lajit, Vastuulaji = lajit, joiden suojelusta Suomi on erityisvastuussa (Rassi ym. 2001).*

## 15 Kesäniemen luhta



**Kuva 15.** Kohteen rajaus.

**Taulukko 15.** Kohteella havaittu pesimälinnusto.

Laji	Parimäärä	Uhanalaisuus	Direktiivilaji	Vastuulaji
Pajusirkku	2	VU		
Ruokokerttunen	3	NT		
Sinisorsa	2			

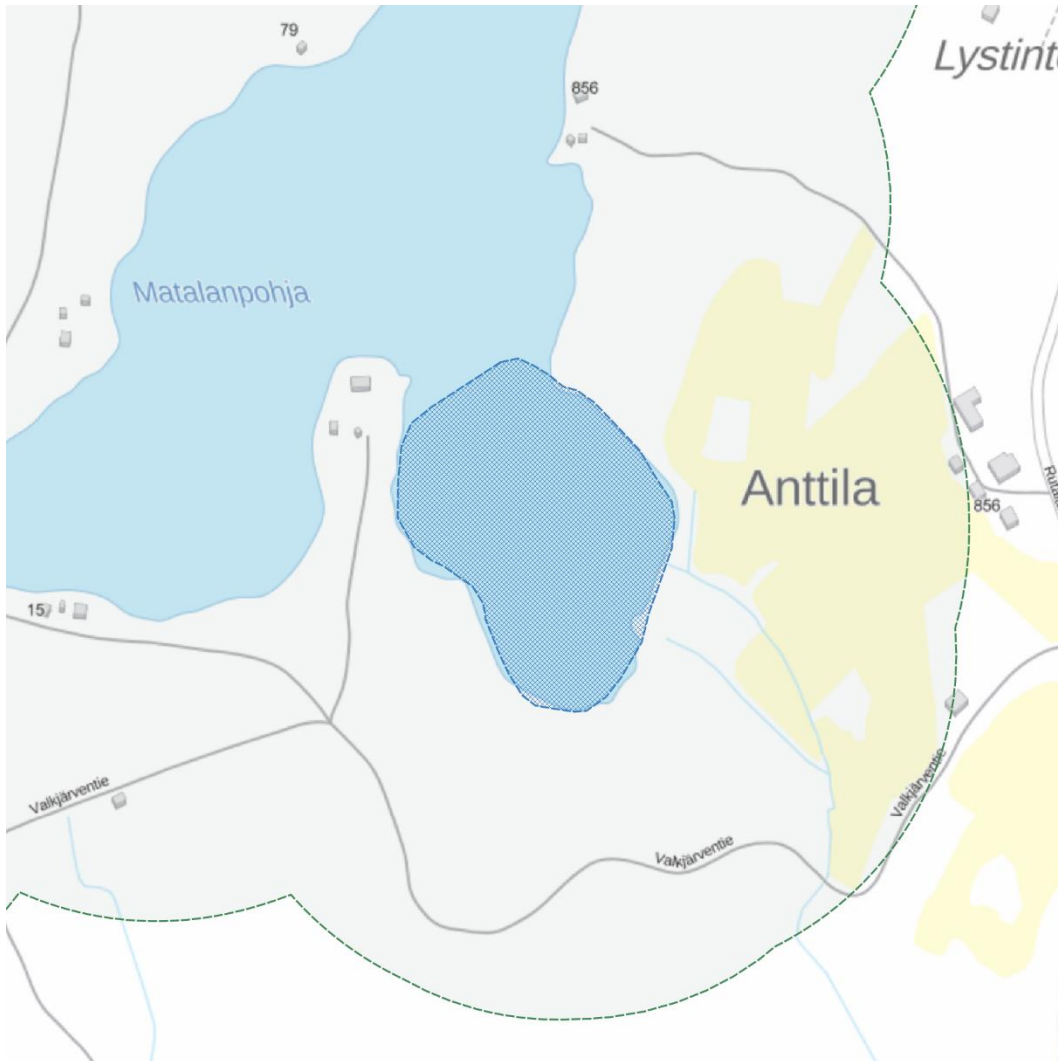
*Uhanalaisuus* = valtakunnallinen uhanalaisuusluokitus (Hyvärinen ym. 2019), *Direktiivilaji* = lintudirektiivin liitteen I lajit, *Vastuulaji* = lajit, joiden suojelusta Suomi on erityisvastuussa (Rassi ym. 2001).

**16 Lokko****Kuva 16.** Kohteen rajaus.**Taulukko 16.** Kohteella havaittu pesimälinnusto.

Laji	Parimäärä	Uhanalaisuus	Direktiivilaji	Vastuulaji
Pajusirkku	2	VU		
Ruokokerttunen	2	NT		

*Uhanalaisuus = valtakunnallinen uhanalaisuusluokitus (Hyvärinen ym. 2019), Direktiivilaji = lintudirektiivin liitteen I lajit, Vastuulaji = lajit, joiden suojelusta Suomi on erityisvastuussa (Rassi ym. 2001).*

## 17 Matalanpohja



**Kuva 17.** Kohteen rajaus.

**Taulukko 17.** Kohteella havaittu pesimälinnusto.

Laji	Parimäärä	Uhanalaisuus	Direktiivilaji	Vastuulaji
Kalalokki	1			
Laulujoutsen	1		x	x
Pajusirkku	1	VU		
Rantasipi	1			x
Ruokokerttunen	4	NT		
Sinisorsa	1			
Telkkä	1			x
Västäräkki	1	NT		

*Uhanalaisuus* = valtakunnallinen uhanalaisuusluokitus (Hyvärinen ym. 2019), *Direktiivilaji* = lintudirektiivin liitteen I lajit, *Vastuulaji* = lajit, joiden suojelusta Suomi on erityisvastuussa (Rassi ym. 2001).

## 18 Maajoenlahti



**Kuva 18.** Kohteen rajaus.

**Taulukko 18.** Kohteella havaittu pesimälinnusto.

Laji	Parimäärä	Uhanalaisuus	Direktiivilaji	Vastuulaji
Kurki	1		x	
Laulujoutsen	1		x	x
Pajusirkku	1	VU		
Ruokokerttunen	1	NT		
Rytikerttunen	1			

*Uhanalaisuus = valtakunnallinen uhanalaisuusluokitus (Hyvärinen ym. 2019), Direktiivilaji = lintudirektiivin liitteen I lajit, Vastuulaji = lajit, joiden suojelusta Suomi on erityisvastuussa (Rassi ym. 2001).*