

MERKINTÖJEN SELITYKSET

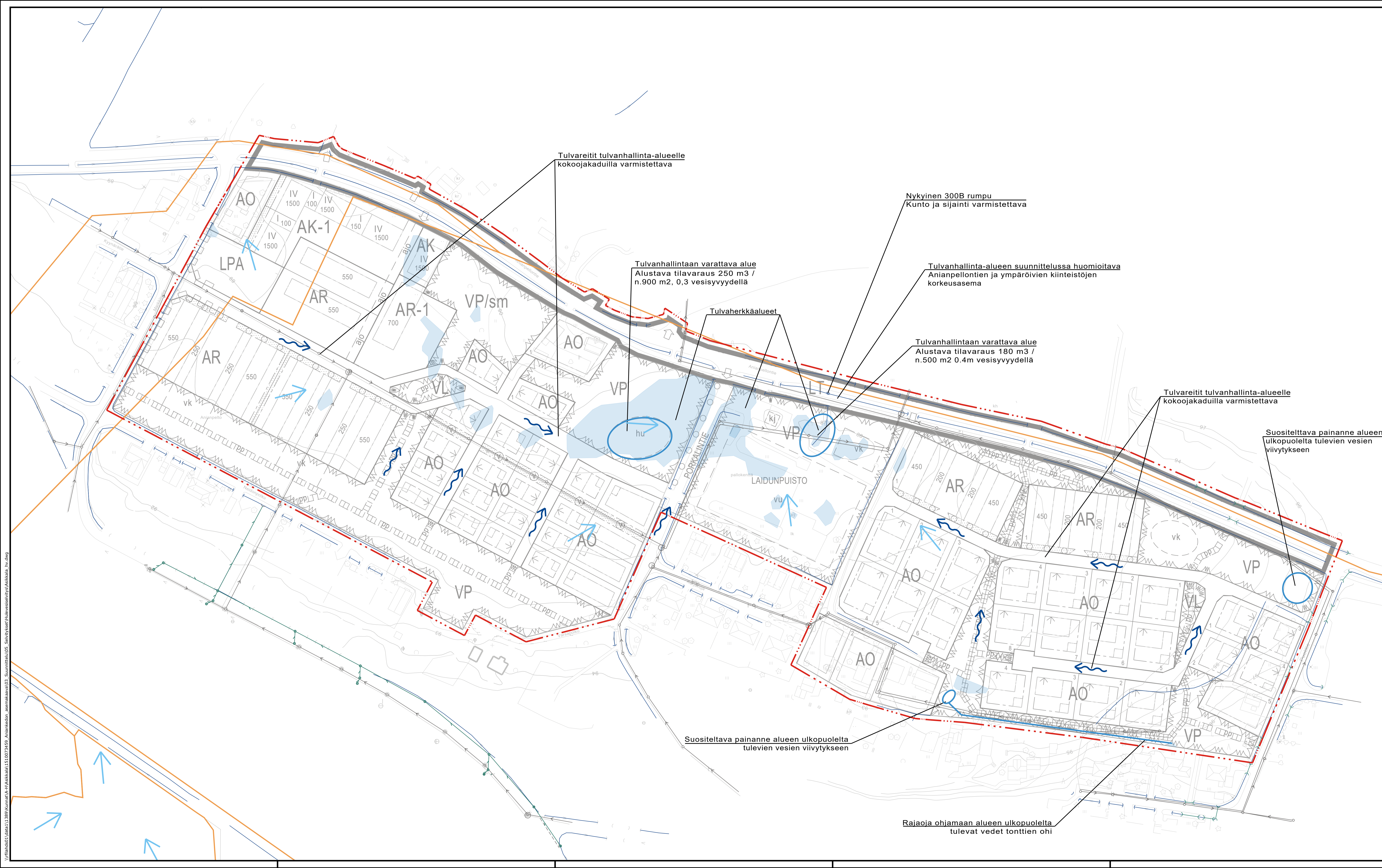
- Kaava-alueen raja
- Uoma, nykyinen
- Hulevesiviemäri ja -kaivo, nykyinen
- Rumpu, nykyinen
- Valuma-alueen raja, nykyinen
- Pintavalunnan virtaussuunta, nykyinen
- ~ Tulvareitti
- Tulvaerkkäalue

Suosittelavat kaavamääräykset Aniankeden alueelle:

Tonteilla tulee viivyttää hulevesiä vähintään 1 m³ jokaista 100 m² vettä läpäisemätöntä pintaa kohden. Rakenteiden tulee tyhjentää 12 tunnin kuluessa ja niillä tulee olla suunniteltu salaojitus ja ylivuoto.

Alueella tulee suosia vettä kokonaan tai osittain läpäiseviä päällysteitä, biosuodatus-/viherpainanteita ja sadeputtarhoja. Viheralueita tulee säilyttää mahdollisimman paljon.

Liikennöidyltä kaduilta syntyvät hulevedet tulee johtaa viivytyspainanteisiin.



Tulvareitit tulvanhallinta-alueelle kokoojakaduilla varmistettava

Nykyinen 300B rumpu Kunto ja sijainti varmistettava

Tulvanhallintaan varattava alue Alustava tilavaraus 250 m³ / n.900 m², 0,3 vesisyvyydellä

Tulvanhallinta-alueen suunnittelussa huomioitava Anianpellontien ja ympäröivien kiinteistöjen korkeusasema

Tulvanhallintaan varattava alue Alustava tilavaraus 180 m³ / n.500 m² 0.4m vesisyvyydellä

Tulvareitit tulvanhallinta-alueelle kokoojakaduilla varmistettava

Suosittelava painanne alueen ulkopuolelta tulevien vesien viivytykseen

Suosittelava painanne alueen ulkopuolelta tulevien vesien viivytykseen

Rajaoja ohijamaan alueen ulkopuolelta tulevat vedet tonttien ohi

Koordinaattijärjestelmä	ETRS-GK26				
Korkeusjärjestelmä	N2000				
Tuhti	Lukum.	Muutos	Suunnittelu	Hyväksyntä	Päiväys
Rakennesuunnitelman nimi ja osoite			Pinotuksen sisältö	Mittakaava	
ASIKKALAN KUNTA Aniankeden hulevesiselvitys			Asemapiirustus	1:1000	
Ramboll		Ramboll Niemenkatu 73 15140 LAHTI puh. 020 755 611 https://fi.ramboll.com	Stuonin VHT	Yönn 1510073459	Tedöso
J. Haapalainen			003	TARUM	M. Kivivirta
					03.10.2023