

Kartinkärki I ranta-asemakaavan muutos

Havainnekuvat

1.1.2025

Havainnekuivissa on esitetty kiinteistön 16-417-25-49 (Suviniemi) kaavamuutoksen mukainen kokonaisrakennusoikeus viitteellisinä massoina. Havainnekuivissa on esitetty rakennukset:

päärakennus 200 k-m² (puolitoistakerroksinen)

ranta-aitta 30 k-m² (oleva rakennus)

rantasauna 25 k-m² (oleva rakennus)

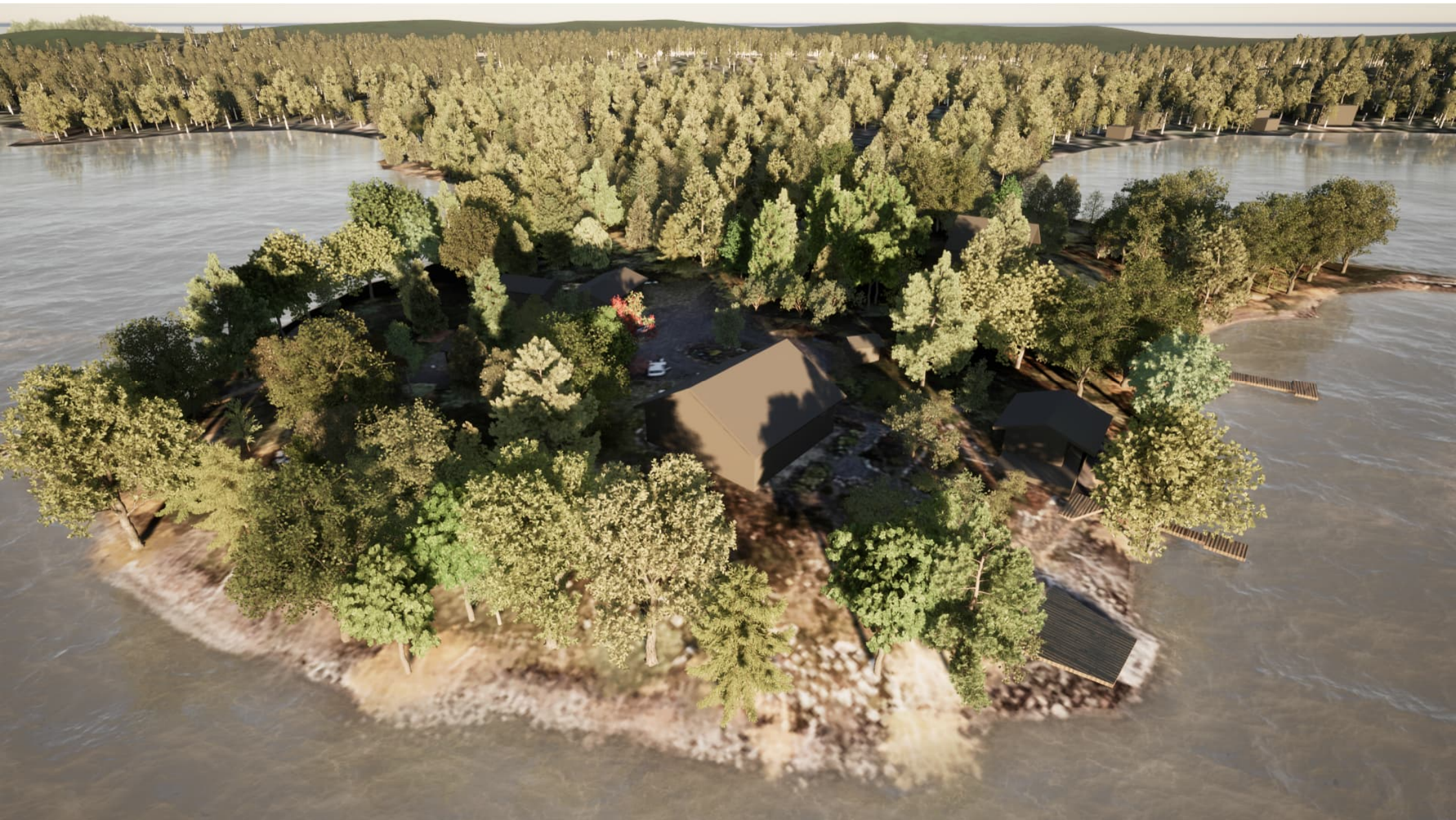
autotalli/varasto 60 k-m²

piharakennus 35 k-m²

pihavajat 2 x 9 k-m²

Yhteensä 368 k-m²

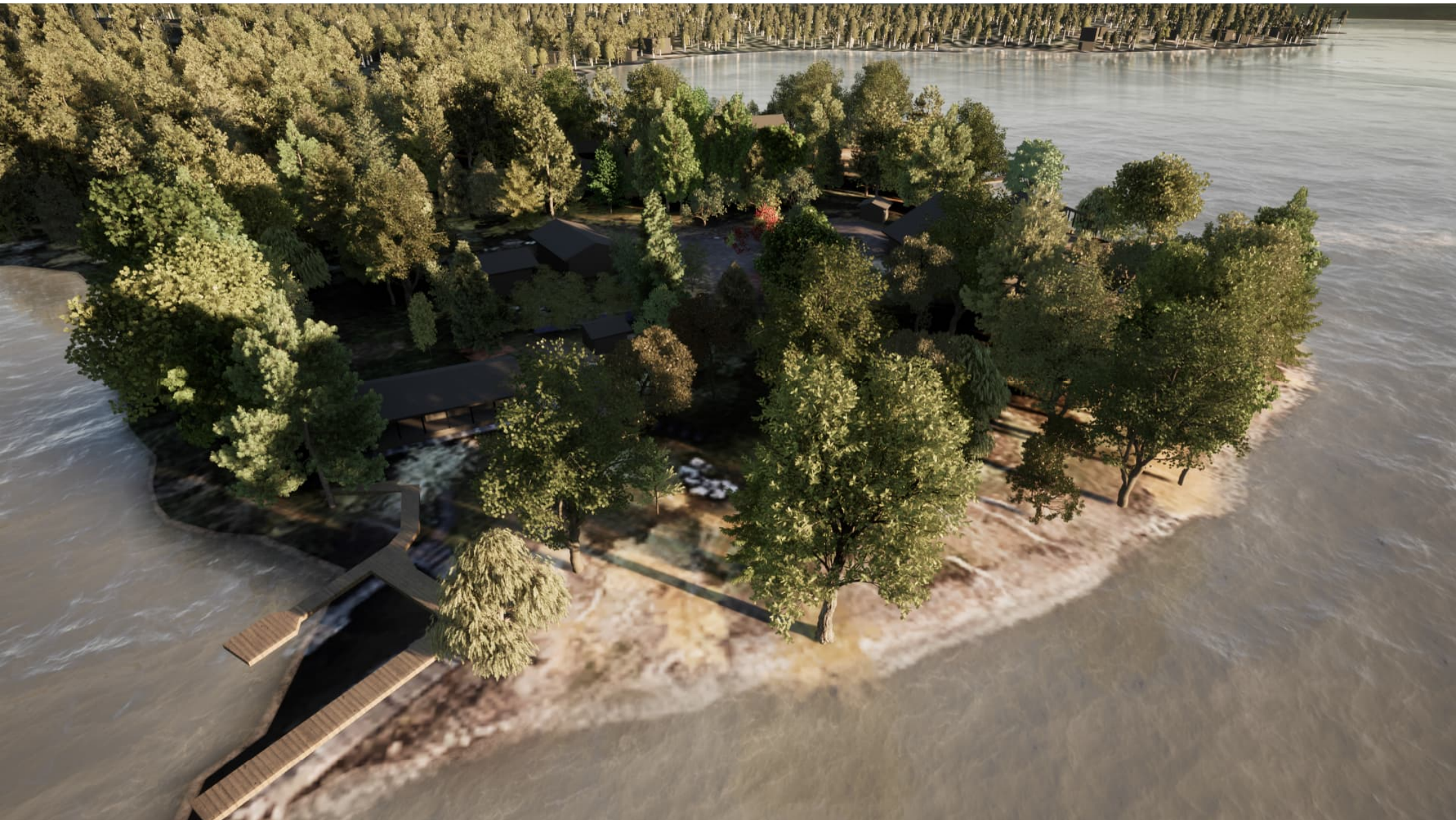
Uudisrakennusten osalta massoittelu ei perustu todellisiin rakennussuunnitelmiin. Kasvillisuus on viitteellinen todellista tilannetta mukailien.



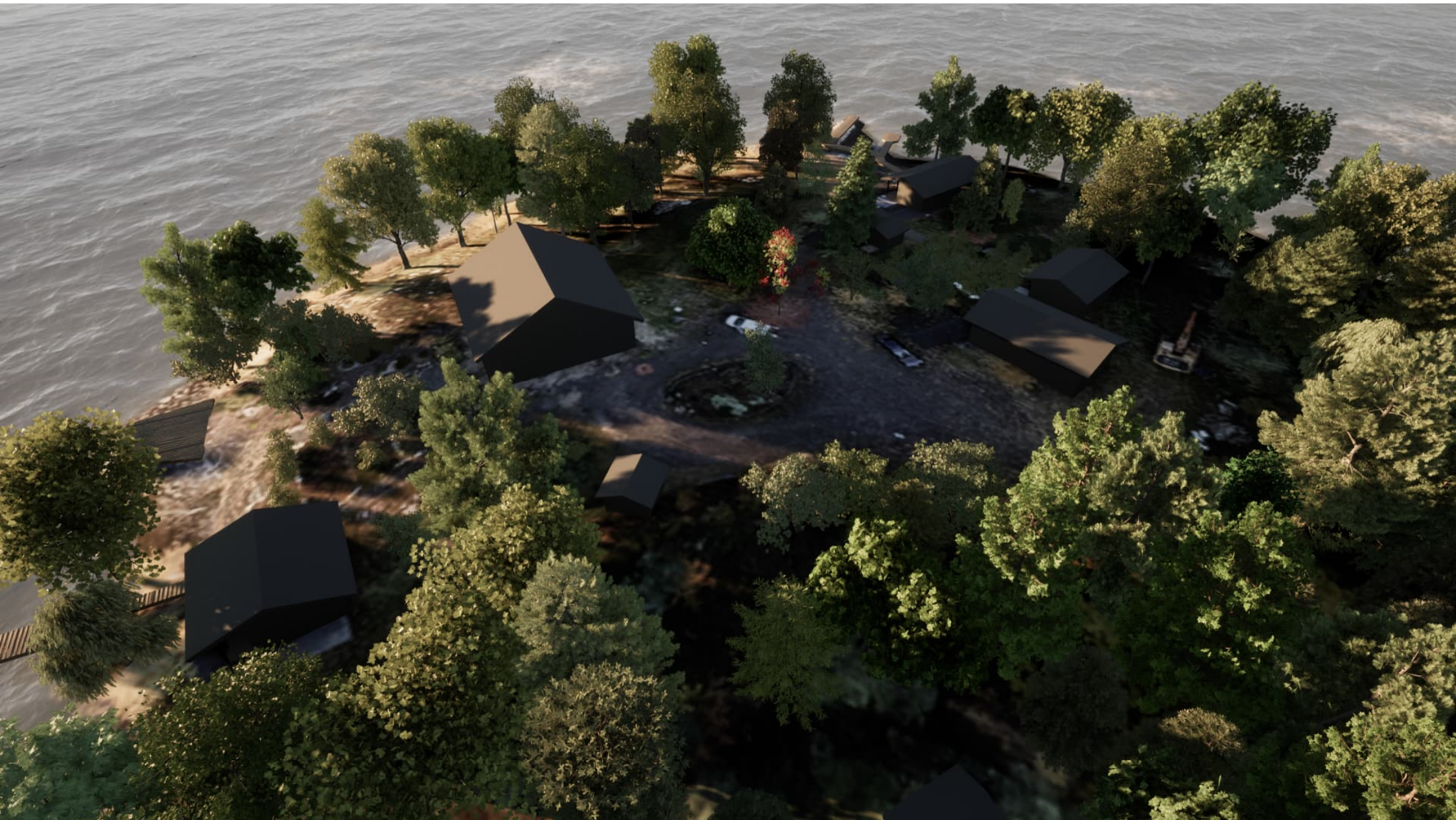
Kartinkärki I ranta-asemakaavan muutos
Havainnekuva luoteesta



Kartinkärki I ranta-asetakaavan muutos
Havainnekuva kaakosta



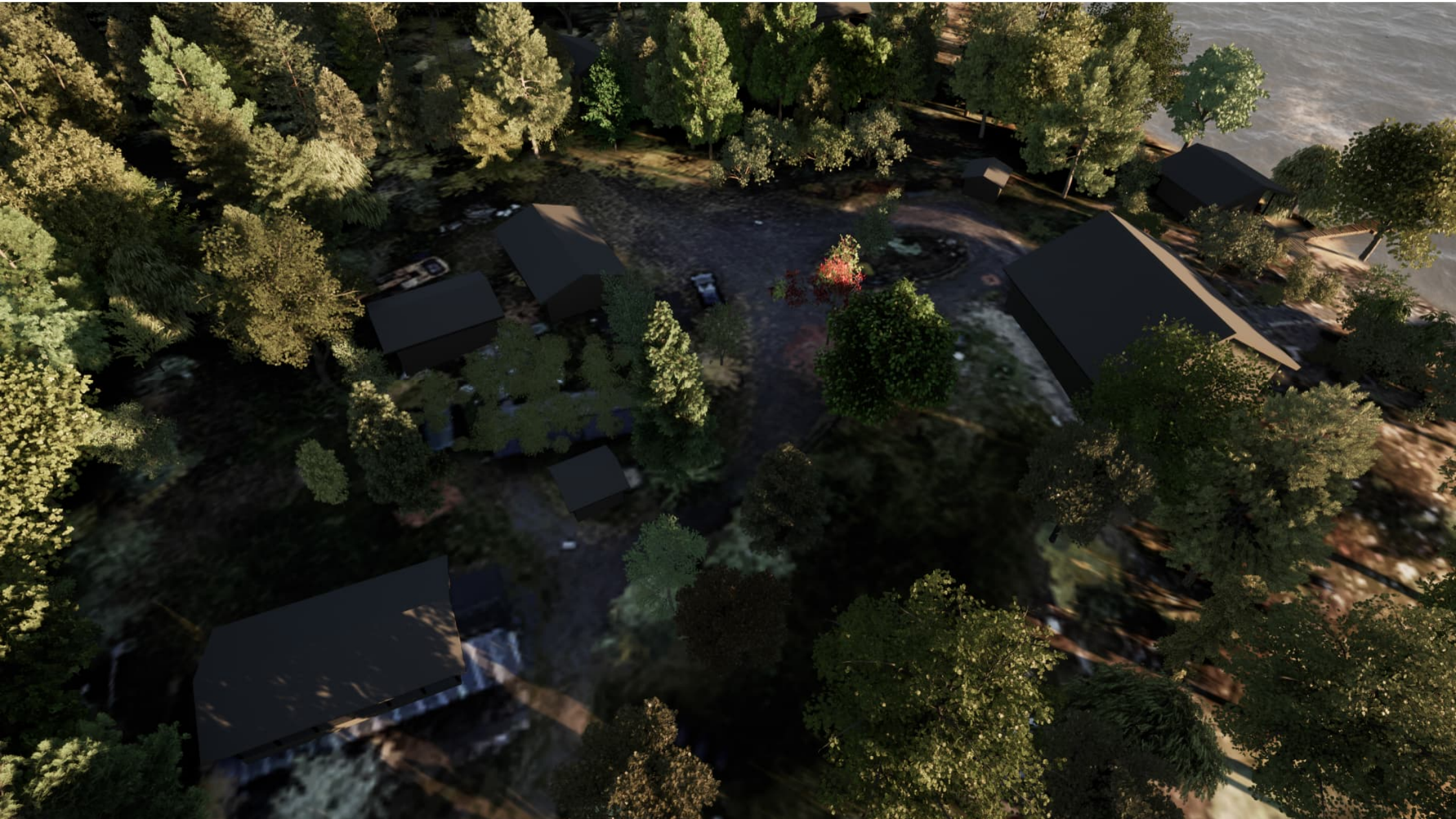
Kartinkärki I ranta-asemakaavan muutos
Havainnekuva koillisesta



Kartinkärki I ranta-asemakaavan muutos
Havainnekuva lounaasta



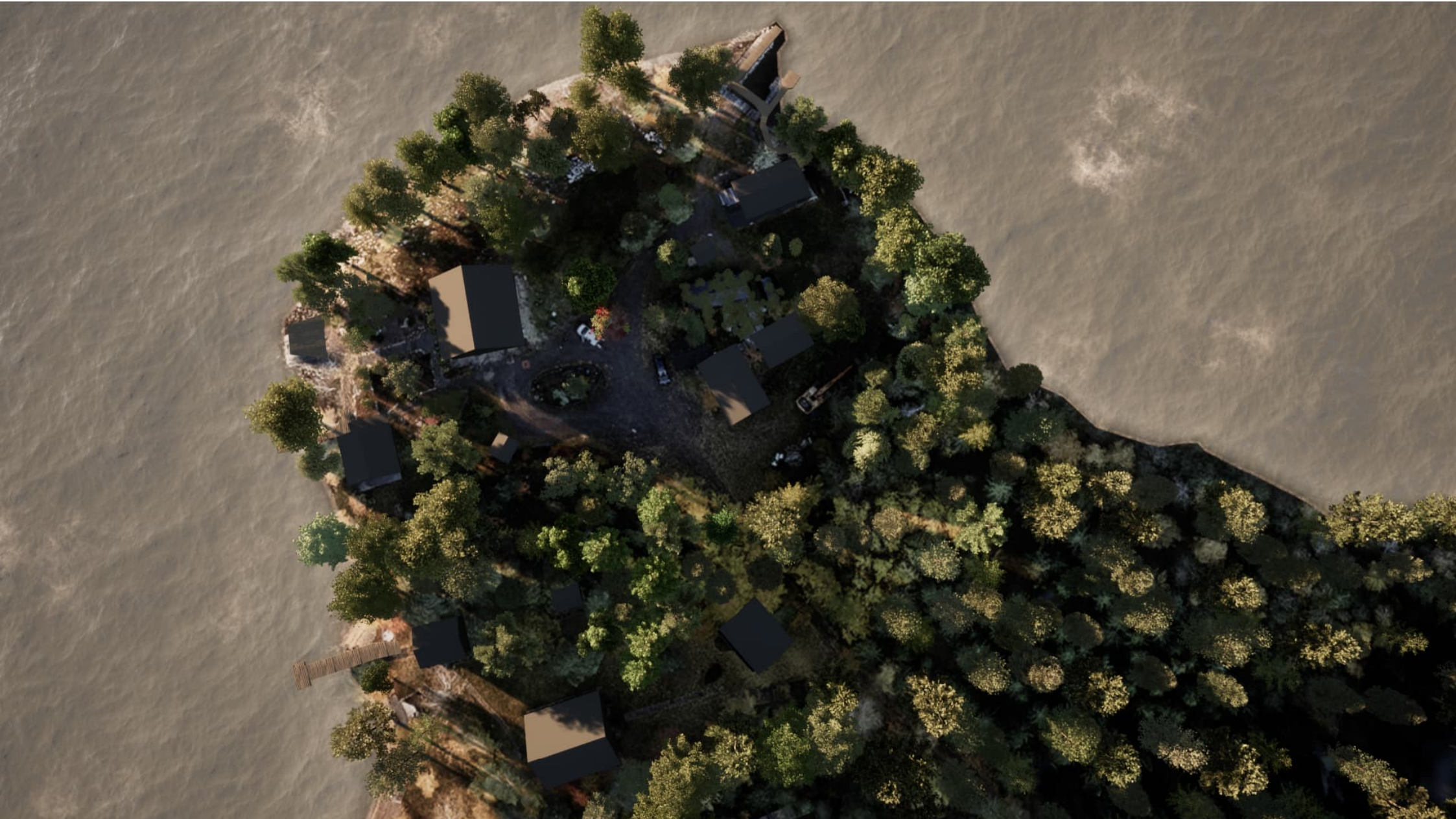
Kartinkärki I ranta-asemakaavan muutos
Havainnekuva lounaasta (rakennukset korostettu pinkillä värillä)



Kartinkärki I ranta-asemakaavan muutos
Havainnekuva pihasta pohjoisesta



Kartinkärki I ranta-asemakaavan muutos
Havainnekuva järveltä luoteesta



Kartinkärki I ranta-asemakaavan muutos
Havainnekuva ylhäältä päin